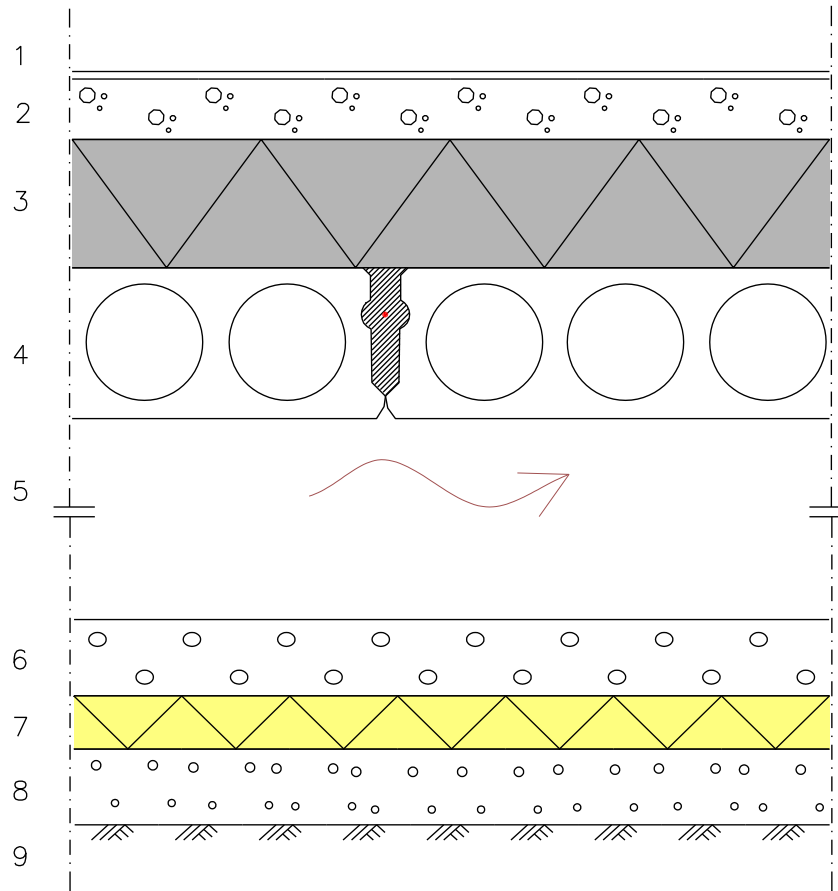


Käyttökohde

TUULETTUVA ALAPOHJA

FF-EPS rakennekortti

AP02



- 1 Lattiapinnoite huoneselityksen mukaan
- 2 Teräsbetonilaatta 80...100 mm rakennesuunnitelman mukaan
- 3 FF-EPS lämmöneriste
 - Lämmönjohtavuus $\lambda_D = 0,031$ W/mK
 - Mittapysyvyys DS(70,90)1
 - Puristuslujuus CS(10) 100 kPa
 - Kuormitusviruma CC(3,0/3,0/10) 40 kPa
- 4 Ontelolaatta rakennesuunnitelman mukaan, $R = 0,25$
- 5 Ryömintätila, korkeus ≥ 800 mm, tuuletusaukot 2...4% ryömintätilan pinta-alasta. Painovoimainen ilmanvaihto.
- 6 Karkea hiekka tai sora 50...100 mm
- 7 Finnfoam FL-300 lämmöneriste 50...100 mm
- 8 Kuiva tasaushiekka tarvittaessa
- 9 Perusmaa, kallistus salaojiin 1:50

Paksuus (mm)	U (W/m ² K)	
170	0,17	
180	0,16	
200	0,14	
220	0,13	
250	0,12	
300	0,10	YmA 1010/2017 §33 taso

17.12.2020