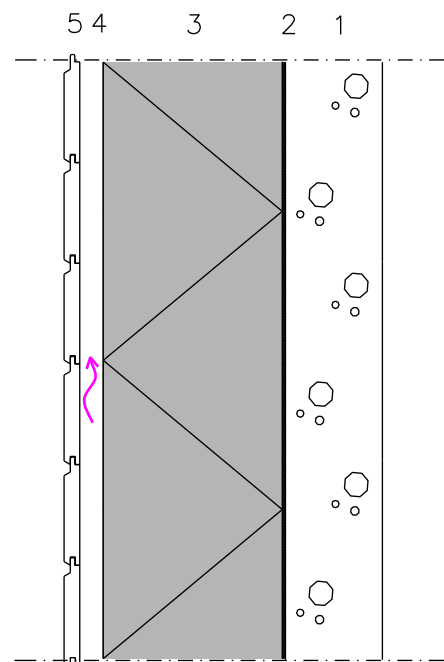


Käyttökohde

SEINÄRAKENNE

FF-EPS RAKENNEKORTTI

US 03



1. Kantava betoniseinä rakennesuunnitelman mukaan, pintakäsittely huoneselityksen mukaan,  $R= 0,076$
2. Laastikiinnitys tai kiinnitys valussa
3. FF-EPS 60S lämmöneriste,  $\lambda_D = 0,031$ , työsaumojen ja läpivientien tiivistys pu-vaahdolla. Eristeiden kiinnitys kantavaan betoniseinään tiiviisti laastilla ja mekaanisin kiinnikkein.
4. Paneelin koolaus 30 mm, asennus rakennesuunnitelman mukaan
5. Ulkovuorauspaneeli, pintakäsittely rakennusselostuksen mukaan

FF-EPS paksuus (mm)

U-arvo ( $W/m^2 K$ )

170  
200  
220  
250  
300

0,17  
0,15  
0,13  
0,12  
0,10

YmA 1010/2017 §33 taso ktl 1

17.12.2020

Käyttökohde

SEINÄRAKENNE

FF-EPS RAKENNEKORTTI

US 03

#### SUUNNITELU- JA TOTEUTUSOHJEET

- Ulkoverhouksen takana olevan tuuletusvälin tulee olla ala- ja yläpäästään avoin ulkoilmaan
- Koolaus kiinnitetään rakennesuunnittelijan ohjeen mukaan.
- Eristelevyjen asennus Finnfoam Oy:n asennusohjeen mukaan

#### FF-EPS LÄMMÖNERISTEIDEN ERITYISOMINAISUUDET

- FF-EPS eristelevyt toimivat rakenteessa lämmöneristeenä eikä rakenteessa tarvita erillistä ilman- tai höyrnsulkua
- Eristelevyjen läpivientien ja liittymien tiivistys elastisella PU-vaahdolla
- Rakenne kestää vähäistä kosteusrasitusta ilman ulkoverhousta
- FF-EPS eristelevyt asennetaan tiiviisti vasten kantavaa betoniseinää laastiliimaamalla. Ilmavirtausten syntyminen eristeen lämpimällä puolella tai eristelevyjen välissä estetään tiivistämällä kaikki saumat elastisella polyuretaanilla ja tarvittaessa tasaamalla betoniseinän pinta rappaamalla. Erityisesti on kiinnitettävä huomiota siihen, että ulkoilmaa ei pääse eristekerrosten tai eristeen ja seinän väliin.
- Rakenteessa voidaan vaihtoehtoisesti käyttää eristepaksuutta 170 mm, 200 mm, 250 mm tai 300 mm.
- Höyrnsulun ollessa lämmöneristysmateriaalia ns. kesäcondenssi eli ulkoilman kosteuden tiivistyminen höyrnsulkuun estyy.
- FF-EPS  $\lambda_D = 0,031$  W/mK
- FF-EPS 60S valmistuspaksuudet 100...300 mm

17.12.2020