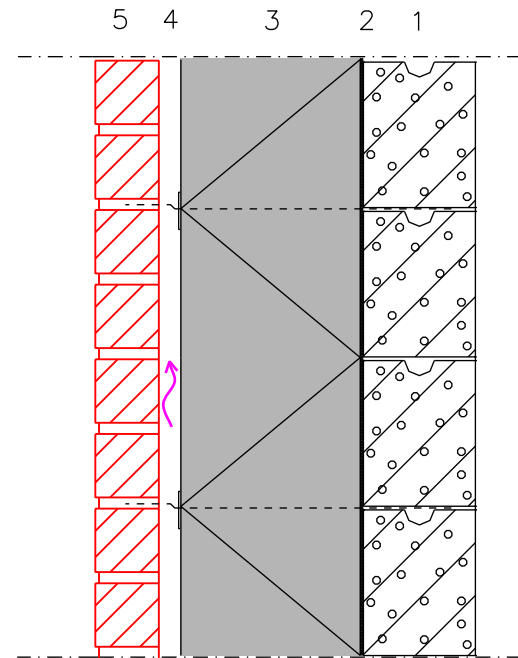


Käyttökohde

SEINÄRAKENNE

FF-EPS RAKENNEKORTTI

US 08



1. Kantava kevytsoraharkkoseinä rakennesuunnitelman mukaan, $R = 0,625$, pintakäsittely huoneselityksen mukaan
2. Laastikiinnitys
3. FF-EPS 60S lämmöneriste, $\lambda_d = 0,031$, työsaumojen ja läpivientien tiivistys pu-vaahdolla. Eristeiden kiinnitys kantavaan harkkoseinään tiiviisti laastilla ja mekaanisin kiinnikkein.
4. Tuuletusrako ≥ 35 mm
5. Säänkestävä julkisivumuuraus ja saumat rakennusselostuksen mukaan, rst-tiilisiteet vähintään 4 kpl/m².

FF-EPS paksuus (mm)

U-arvo (W/m²K)

170
200
220
250
300

0,16
0,14
0,13
0,11
0,10

YmA 1010/2017 §33 taso

17.12.2020

Käyttökohde

SEINÄRAKENNE

FF-EPS RAKENNEKORTTI

US 08

SUUNNITTELU- JA TOTEUTUSOHJEET

- Julkisivumuuraus kiinnitetään lämpö- ja kosteusliikkeet sallivilla kiinnikkeillä kantavaan runkoon
- Julkisivumuurauksen liikuntasaumot ja kutistumisteräksset rakennesuunnitelman mukaan
- Julkisivumuurauksen taustan tuuletus liittymädetaljen tai rakennesuunnitelmien mukaan
- Tuuletusväliin tai eristetilaan joutunut vesi johdetaan ulos rakenteesta
- Eristelevyjen asennus Finnfoam Oy:n asennusohjeen mukaan

FF-EPS LÄMMÖNERISTEIDEN ERITYISOMINAISUUDET

- FF-EPS eristelevyt toimivat rakenteessa lämmöneristeenä eikä rakenteessa tarvita erillistä ilman- tai höyrnsulkua eikä tuulensuojalevyä
- Eristelevyjen läpivientien ja liittymien tiivistys elastisella polyuretaanilla
- Rakenne kestää vähäistä kosteusrasitusta ilman ulkoverhousta
- FF-EPS eristelevyt asennetaan tiiviisti vasten kantavaa harkkoseinää laastiliimaamalla ja mekaanisin kiinnikkein. Ilmavirtausten syntyminen eristeen lämpimällä puolella tai eristelevyjen välissä estetään tiivistämällä kaikki saumat elastisella polyuretaanilla ja tarvittaessa tasaamalla tiilimuurausten pinta rappaamalla. Erityisesti on kiinnitettävä huomiota siihen, että ulkoilmaa ei pääse eristekerrosten tai eristeen ja muurin väliin.
- Rakenteessa voidaan vaihtoehtoisesti käyttää eristepaksuutta 170 mm, 200 mm, 250 mm tai 300 mm.
- Höyrnsulun ollessa lämmöneristysmateriaalia ns. kesäcondenssi eli ulkoilman kosteuden tiivistyminen höyrnsulkuun estyy.
- FF-EPS $\lambda_d = 0,031$ W/mK
- FF-EPS 60S valmistuspaksuudet 100...300 mm

17.12.2020