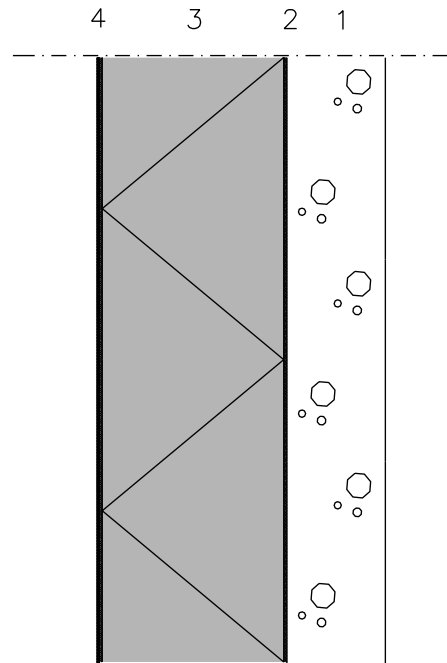


Käyttökohde

SEINÄRAKENNE

FF-EPS RAKENNEKORTTI

US09



1. Kantava betoniseinä rakennesuunnitelman mukaan, pintakäsittely huoneselityksen mukaan,  $R=0,076$
2. Kiinnitys valussa tai laastiliimauksella
3. FF-EPS ETICS lämmöneriste
  - Lämmönjohtavuus  $\lambda_D = 0,031$  W/mK
  - Palokäyttäytyminen E
  - Vedenimeytyminen WL(T)3
  - Mittapysyvyys DS(70,90)1
  - Puristuslujuus CS(10) 60 kPa
  - Vetolujuus  $\geq 130$  kPa
  - Liukumoduuli  $\geq 1000$  kPaTyösaumojen ja läpivientien tiivistys pu-vaahdolla.  
Eristeiden kiinnitys kantavaan betoniseinään tiiviisti laastilla ja mekaanisin kiinnikkein.
4. Ohutrappaus järjestelmätoimittajan ohjeen mukaan.

FF-EPS paksuus (mm)

U-arvo ( $W/m^2 K$ )

180 (varastotuote)  
200 (tilaustuote)  
220 (tilaustuote)  
250 (varastotuote)

0,17  
0,15  
0,14  
0,12

YmA 1010/2017 §33 taso ktl 2  
YmA 1010/2017 §33 taso ktl 1