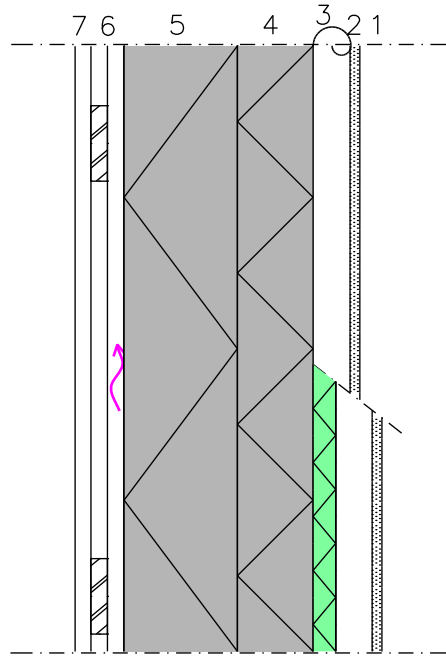


Käyttökohde

SEINÄRAKENNE

FF-EPS RAKENNEKORTTI

US11



1. Kipsilevy 13 mm, pintakäsittely huoneselityksen mukaan
2. Koolaus 48x48, ilmarako R=0,18
3. FF-PIR-eriste 30 mm, $\lambda_D = 0,022$, tai höyrynsulkukalvo, saumat teipattu
4. Puurunko ja FF-EPS 60S 120 mm, $\lambda_D = 0,031$ W/mK, tiivistetään elastisella uretaanivaahdolla runkotolppien k/k 600 väliin.
5. FF-EPS 60S 150 mm, asennetaan poikittain runkotolppien ulkopintaan.
6. Ristikoolaus 2x 22x100 k600
7. Ulkoverhouspaneeli

U= 0,10 W/m²K PIR-eristeellä

U= 0,12 W/m²K höyrynsulkukalvolla

17.12.2020