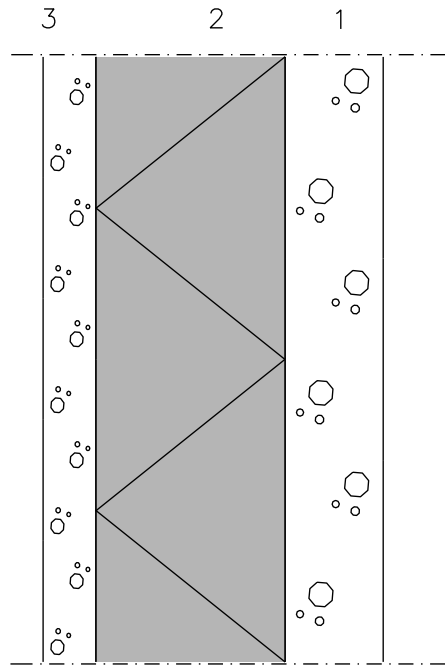


Käyttökohde

SEINÄRAKENNE

FF–EPS RAKENNEKORTTI

US12



1. Kantava betoniseinä rakennesuunnitelman mukaan, pintakäsittely huoneselityksen mukaan, $R=0,074$
2. FF–EPS 60S lämmöneriste
 - Lämmönjohtavuus $\lambda_D = 0,031$ W/mK
 - Mittapysyvyys DS(70,90)1
 - Palokäyttäytyminen E
 - Työsaumojen ja läpivientien tiivistys pu–vaahdolla.
3. Julkisivubetoni, ansaat rakennesuunnitelman mukaan.

FF–EPS paksuus (mm)

U–arvo ($W/m^2 K$)

170
220
250
300

0,17
0,14 YmA 1010/2017 §33 taso ktl 2
0,12 YmA 1010/2017 §33 taso ktl 1
0,10