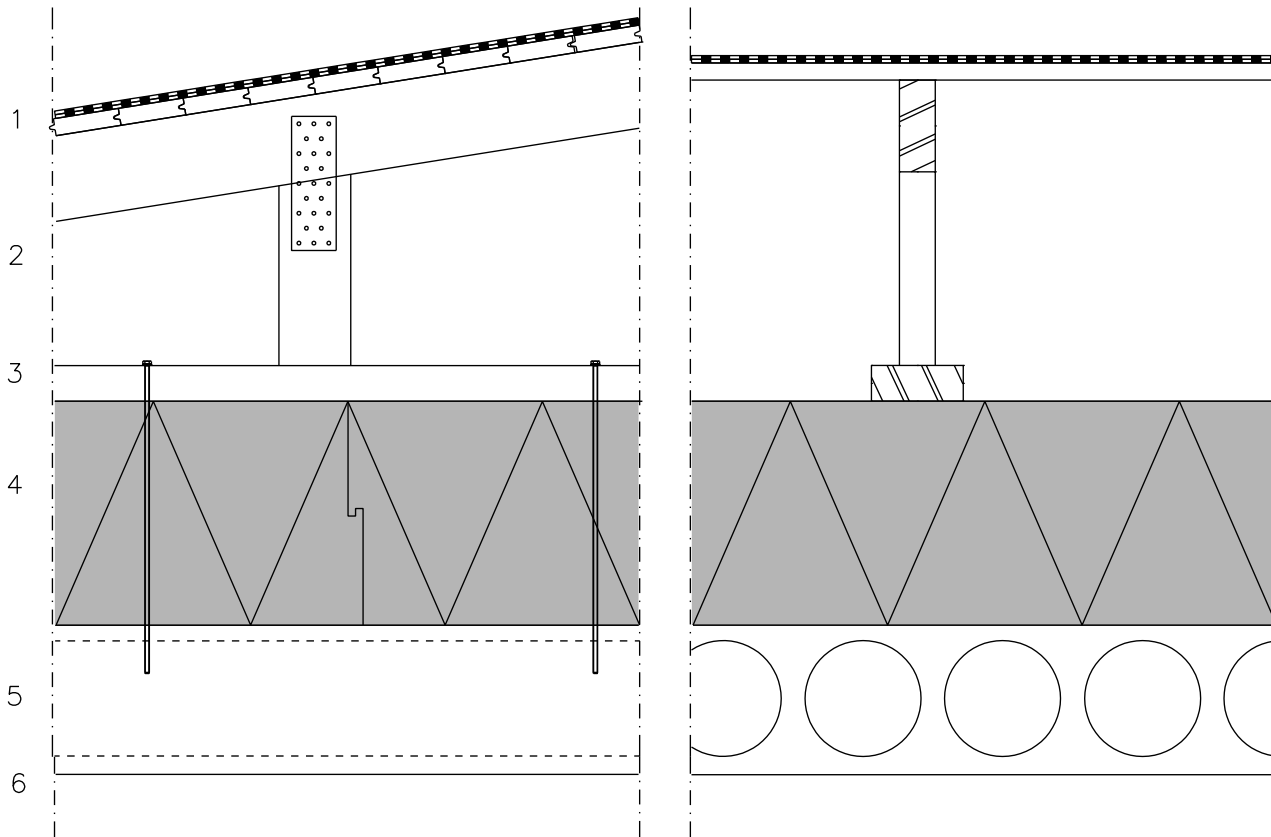


FF-EPS RAKENNEKORTTI		YP04	Käyttökohde ONTELOLAATTA+PUURISTIKKO YLÄPOHJA
----------------------	--	------	---



1. Vesikate alusrakenteineen rakennesuunnitelman mukaan, asennus katevalmistajan ohjeen mukaan
2. Puuristikkorakenne rakennesuunnitelman mukaan
3. Puurakenteen alapaarre, kiinnitys lappeelleen mekaanisesti. Alapaarreen ja kiinnityksen mitoitus rakennesuunnitelmien mukaan.
4. FF-EPS 60S lämmöneriste, paksuus kohteen vaatimustason mukaan
  - Lämmönjohtavuus  $\lambda_D = 0,031 \text{ W/mK}$
  - Palokäyttötymien E
  - Mittapysyvyys DS(70,90)1
  - Puristuslujuus CS(10) 60 kPa
5. Kantava ontelolaatasto rakennesuunnitelmien mukaan,  $R = 0,25$
6. Pintakäsittely huoneselostuksen mukaan.

FF-EPS paksuus (mm)	U-arvo ( $\text{W/m}^2 \text{K}$ )
300	0,10
320 (tilaustuote)	0,09
370 (tilaustuote)	0,08
420 (tilaustuote)	0,07

YmA 1010/2017 §33 taso

17.12.2020

FF-EPS RAKENNEKORTTI		YP04	Käyttökohde ONTELOLAATTA+PUURISTIKKO YLÄPOHJA
----------------------	--	------	---

#### SUUNNITTELU- JA TOTEUTUSOHJEET

- Vedeneristys RIL107-2012 mukaan
- Vesikatteen alusrakenne katevalmistajan ohjeen mukaan
- Puuristiko mitoitus rakennesuunnitelman mukaan
- Ristikkorakenteen alapaarre asennetaan lappeelleen ja sidotaan ontelolaatastoon mekaanisin kiinnikkein, jotka mitoitetaan tapauskohtaisesti.
- Eristelevyt ladotaan tiiviisti toisiaan vasten, eri kerrosten saumat limittäin. Eristelevyjen saumat vaahdotetaan.

#### FINNFOAM LÄMMÖNERISTEIDEN ERITYISOMINAISUUDET

- Lämmöneristelevyt ladotaan tiiviisti, saumat limittäin
- Lämmönläpäisykertoimen määräyksessä käytetty EPS-eristeen  $\lambda_D = 0,031 \text{ W/mK}$
- Eristelevyjen kuormituskestävyys tarkistettava tapauskohtaisesti
- FF-EPS 60S valmistuspaksuudet 100...300 mm

17.12.2020