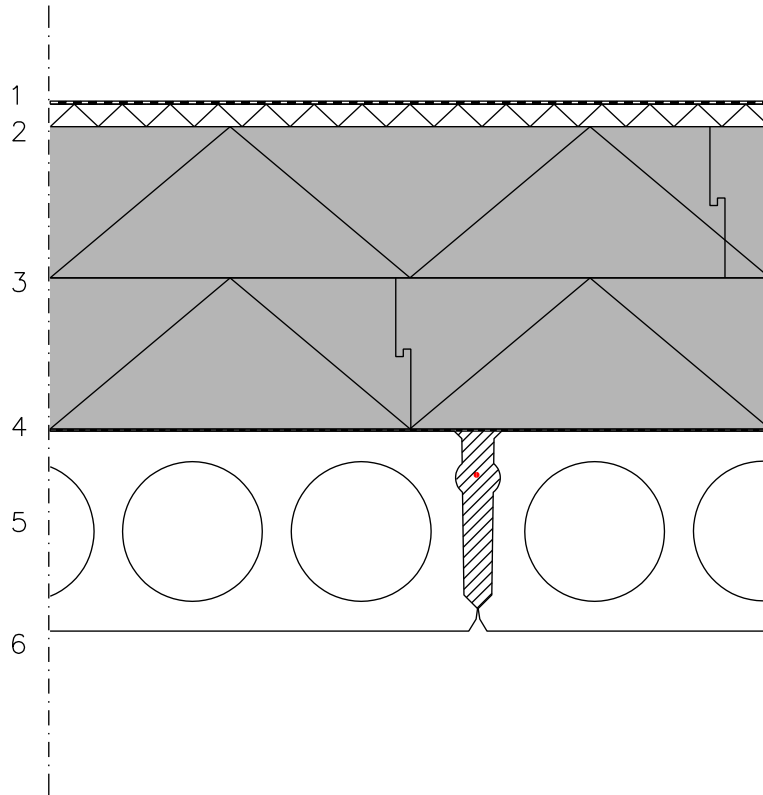


Käyttökohde

LOIVA BETONIYLÄPOHJA

FF-EPS RAKENNEKORTTI

YP05



1. Vedeneristys rakennesuunnitelman mukaan.  
Katteen kiinnitys ja limitus katevalmistajan ohjeen mukaan.
2. Laakerivilla 30mm uritettu,  $\lambda_D=0,039$  W/mK
3. FF-EPS 60S Katto lämmöneriste, paksuus 400 mm,  
Kiinnitys alustaan erillisillä kiinnikkeillä tai katteen kiinnikkeillä.
  - Lämmönjohtavuus  $\lambda_D = 0,031$  W/mK
  - Palokäyttäytyminen E
  - Mittapysyvyys DS(70,90)1
  - Puristuslujuus CS(10) 60 kPa
4. Höyrinsulku
5. Kantava rakenne rakennesuunnitelman mukaan,  $R = 0,25$  (m<sup>2</sup>K)/W .
6. Pintakäsittely huoneselostuksen mukaan.

FF-EPS paksuus (mm)

U-arvo (W/m<sup>2</sup> K)

300

0,09

350 (tilaustuote)

0,08

400 (tilaustuote)

0,07 YmA 1010/2017 §33 taso

17.12.2020