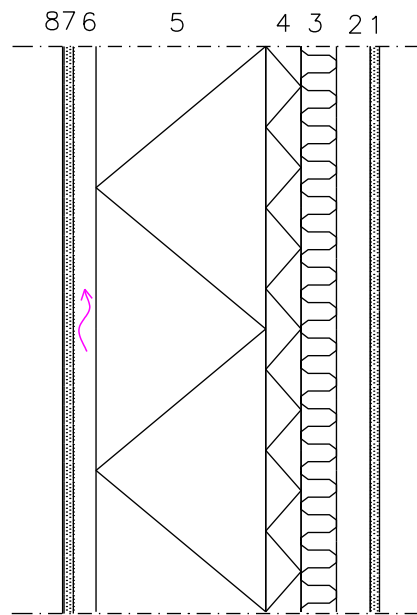


Käyttökohde

SEINÄRAKENNE

FF-EPS RAKENNEKORTTI

US 01



1. KIPSILEVY TAI MUU RAKENNUSLEVY
2. KANTAVA RUNKOTOLPPA 123...148 MM + ILMAVÄLI
3. ERISTEVILLA MAX. 50 MM RUNGON VÄLISSÄ
4. FINNFOAM XPS LÄMMÖNERISTE 50 MM TIIVISTETTYNÄ RUNGON VÄLIIN
5. FF-EPS 60S SEINÄERISTE, PAKSUUS 170...300 MM, RUNGON ULKOPUOLELLE
6. KOOLAUS 32 MM LIIMATTUNA ERISTEeseen, TAI RISTIKOOLAUS 2x22 MM
7. RAPPAAUSLEVY, ESIM. CEMBRIT PARMABASE TAI KNAUF AQUAPANEL OUTDOOR
8. OHUTRAPPAAUS

U-ARVO: 0,118...0,079 W/m² K

Käyttökohde

SEINÄRAKENNE

FF-EPS RAKENNEKORTTI

US 01

SUUNNITTELU- JA TOTEUTUSOHJEET

- Ulkoverhouksen takana olevan tuuletusvälin tulee olla ala- ja yläpäästään avoin ulkoilmaan
- Kantavan rungon jäykistys rakennesuunnitelman mukaan
- Sisäpuolisen seinäverhouksen luokkavaatimus on D-s2,d2
- Rakenne sopii paloluokan P3 asuinrakennuksen rakenteeksi
- Mineraalivillakerros parantaa rakenteen ääneneritysominaisuuksia
- Eristelevyjen asennus Finnfoam Oy:n asennusohjeen mukaan

FINNFOAM LÄMMÖNERISTEIDEN ERITYISOMINAISUUDET

- Finnfoam ja FF-EPS eristelevyt toimivat rakenteessa lämmöneristeenä eikä rakenteessa tarvita erillistä ilman- tai höyrynsulkua eikä tuulensuojalevyä. Tällöin rakennuksen vaipan hyvä ilmanpitävyys on helppo varmistaa.
- Eristelevyjen läpivientien ja liittymien tiivistys elastisella PU-vaahdolla. Ilmavirtausten syntyminen eristeen saumoissa on estettävä.
- Rakenne kestää vähäistä kosteusrasitusta ilman ulkoverhousta
- Finnfoam XPS-levy tiivistetään runkoon elastisella polyuretaanivaahdolla ja saumat sekä vaahdotetut kohdat teipataan höyrynsulkuteipillä