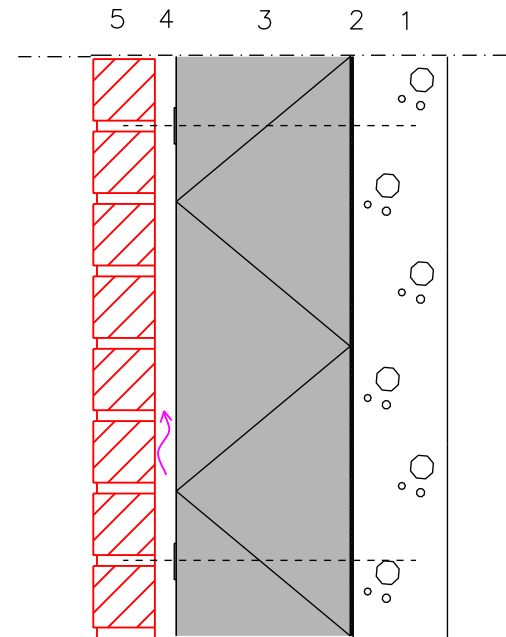


Käyttökohde  
SEINÄRAKENNE

FF-EPS RAKENNEKORTTI

US 06



1. Kantava betoniseinä rakennesuunnitelman mukaan,  $R = 0,076$ , pintakäsittely huoneselityksen mukaan
2. Laastikiinnitys tai kiinnitys valussa
3. FF-EPS 60S lämmöneriste 170...300 mm,  $\lambda_D = 0,031$ , työsaumojen ja läpivientien tiivistys pu-vaahdolla. Eristeiden kiinnitys kantavaan betoniseinään tiiviisti laastilla ja mekaanisin kiinnikkein.
4. Tuuletusrako  $\geq 35$  mm
5. Säänkestävä julkisivumuuraus ja saumat rakennusselostuksen mukaan,  $rst$ -tiilisiteet vähintään 4 kpl/m<sup>2</sup>.

FF-EPS paksuus (mm)	U-arvo (W/m <sup>2</sup> K)
170	0,17
200	0,15
210	0,14
250	0,12
300	0,10

16.01.2018

Käyttökohde  
SEINÄRAKENNE

FF-EPS RAKENNEKORTTI

US 06

#### SUUNNITTELU- JA TOTEUTUSOHJEET

- Julkisivumuuraus kiinnitetään lämpö- ja kosteusliikkeet sallivilla kiinnikkeillä kantavaan runkoon
- Julkisivumuurauksen liikuntasaumot ja kutistumisteräket rakennesuunnitelman mukaan
- Julkisivumuurauksen taustan tuuletus liittymädetaljen tai rakennesuunnitelmien mukaan
- Tuuletusväliin tai eristetilaan joutunut vesi johdetaan ulos rakenteesta
- Eristelevyjen asennus Finnfoam Oy:n asennusohjeen mukaan

#### FF-EPS LÄMMÖNERISTEIDEN ERITYISOMINAISUUDET

- FF-EPS eristelevyt toimivat rakenteessa lämmöneristeenä eikä rakenteessa tarvita erillistä ilman- tai höyrnsulkua eikä tuulensuojalevyä
- Eristelevyjen läpivientien ja liittymien tiivistys elastisella polyuretaanilla
- Rakenne kestää vähäistä kosteusrasitusta ilman ulkoverhusta
- FF-EPS eristelevyt asennetaan tiiviisti vasten kantavaa betoniseinää laastiliimaamalla ja mekaanisin kiinnikkein. Ilmavirtausten syntyminen eristeen lämpimällä puolella tai eristelevyjen välissä estetään tiivistämällä kaikki saumat elastisella polyuretaanilla ja tarvittaessa tasaamalla betoniseinän pinta rappaamalla. Erityisesti on kiinnitettävä huomiota siihen, että ulkoilmaa ei pääse eristekerrosten tai eristeen ja seinän väliin.
- Rakenteessa voidaan vaihtoehtoisesti käyttää eristepaksuutta 170 mm, 200 mm, 250 mm tai 300 mm.
- Höyrnsulun ollessa lämmöneristysmateriaalia ns. kesäcondenssi eli ulkoilman kosteuden tiivistyminen höyrnsulkuun estyy.
- FF-EPS  $\lambda_D = 0,031$  W/mK

16.01.2018