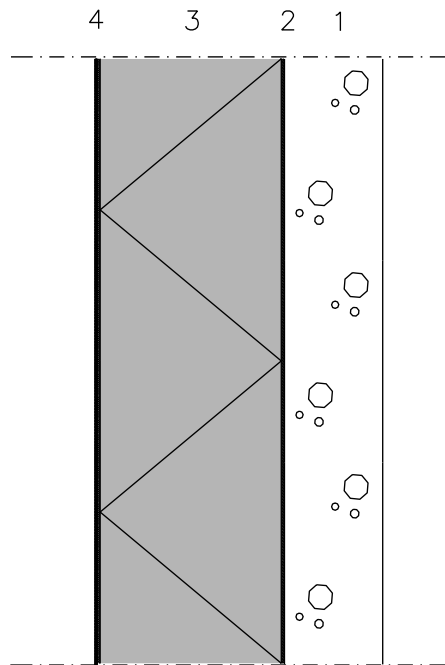


Käyttökohde

SEINÄRAKENNE

FF-EPS RAKENNEKORTTI

US09



1. Kantava betoniseinä rakennesuunnitelman mukaan, pintakäsittely huoneselityksen mukaan, $R=0,076$
2. Kiinnitys valussa tai laastiliimauksella
3. FF-EPS 60S lämmöneriste 300 mm, $\lambda_{ij} = 0,031$ W/mK
Työsaumojen ja läpivientien tiivistys pu-vaahdolla.
Eristeiden kiinnitys kantavaan betoniseinään tiiviisti laastilla ja mekaanisin kiinnikkein.
4. Ohutrappaus järjestelmätoimittajan ohjeen mukaan.

U-ARVO: 0,10 W/m² K