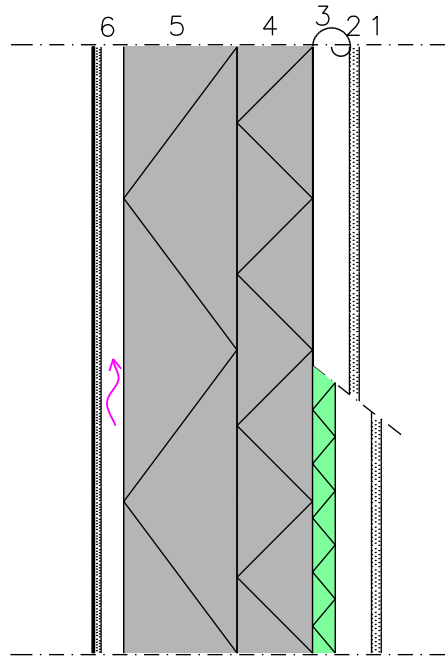


Käyttökohde

SEINÄRAKENNE

FF-EPS RAKENNEKORTTI

US10



1. Kipsilevy 13 mm, $\lambda_D=0,25$, pintakäsittely huoneselityksen mukaan
2. Koolaus 48x48, ilmarako $R=0,18$
3. FF-PIR-eriste 30 mm, $\lambda_D=0,022$, tai höyrynsulkukalvo, saumat teipattu
4. Puurunko ja FF-EPS 60S 120 mm, $\lambda_D=0,031$ W/mK, tiivistetään elastisella uretaanivaahdolla runkotolppien k/k 600 väliin.
5. FF-EPS 60S 150 mm, asennetaan poikittain runkotolppien ulkopintaan.
6. Tuuletusrako / koolaus järjestelmätoimittajan ohjeen mukaan.
7. Levyrappaus järjestelmätoimittajan ohjeen mukaan.

U= 0,10 W/m²K PIR-eristeellä

U= 0,12 W/m²K höyrynsulkukalvolla