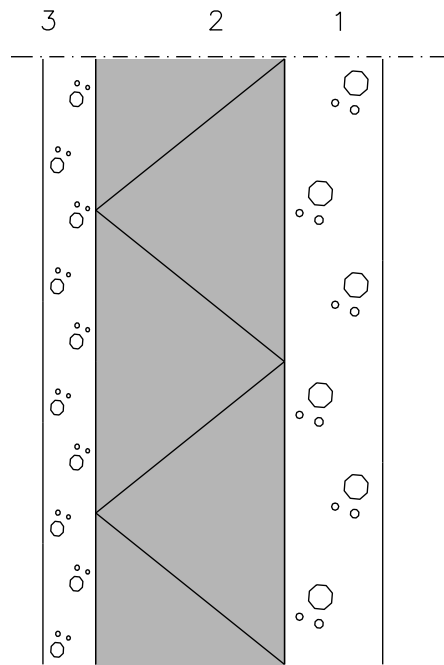


Käyttökohde

SEINÄRAKENNE

FF-EPS RAKENNEKORTTI

US12



1. Kantava betoniseinä rakennesuunnitelman mukaan, pintakäsittely huoneselityksen mukaan,  $R=0,074$
2. FF-EPS 60S lämmöneriste,  $\lambda_U = 0,031$  W/mK Työsaumojen ja läpivientien tiivistys pu-vaahdolla.
3. Julkisivubetoni, ansaat rakennesuunnitelman mukaan.

FF-EPS paksuus (mm)

U-arvo (W/m<sup>2</sup> K)

300  
250  
210  
170

0,10  
0,12  
0,14  
0,17