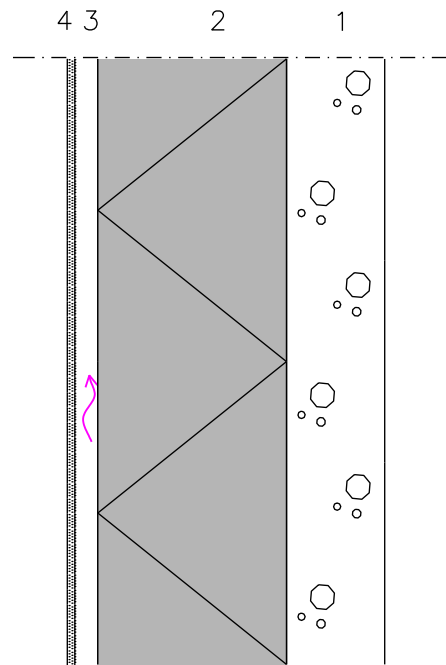


Käyttökohde

SEINÄRAKENNE

FF-EPS RAKENNEKORTTI

US13



1. Kantava betoniseinä rakennesuunnitelman mukaan, pintakäsittely huoneselityksen mukaan, $R=0,074$
2. FF-EPS 60S lämmöneriste, $\lambda_{0,031} = 0,031 \text{ W/mK}$
Työsaumojen ja läpivientien tiivistys pu-vaahdolla.
3. Tuuletusväli / koolaus järjestelmätoimittajan ohjeen mukaan.
4. Tuulettuva julkisivuverhous.

FF-EPS paksuus (mm)	U-arvo ($\text{W/m}^2 \text{ K}$)
300	0,10
250	0,12
210	0,14
170	0,17