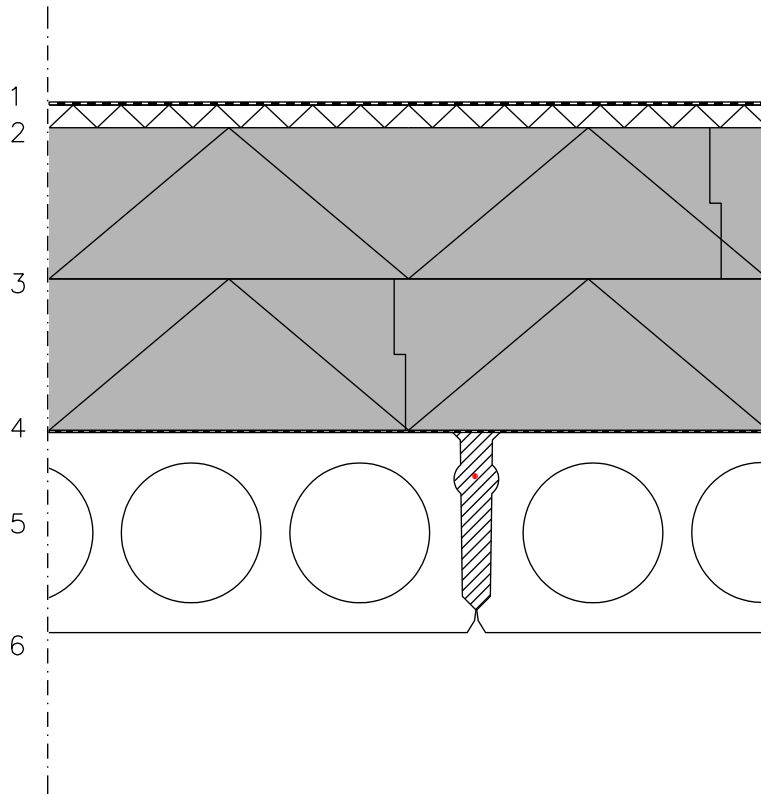


Käyttökohde

LOIVA BETONIYLÄPOHJA

FF-EPS RAKENNEKORTTI

YP05



1. Vedeneristys rakennesuunnitelman mukaan.
Katteen kiinnitys ja limitys katevalmistajan ohjeen mukaan.
2. Laakerivilla 30mm, $\lambda_D=0,038$ W/mK
3. FF-EPS 60S Katto lämmöneriste, paksuus 400 mm, $\lambda_D=0,031$ W/mK
Kiinnitys alustaan erillisillä kiinnikkeillä tai katteen kiinnikkeillä.
4. Höyrynsulku
5. Kantava rakenne rakennesuunnitelman mukaan, $R= 0,25$ (m² K)/W .
6. Pintakäsittely huoneselostuksen mukaan.

U-ARVO: 0,07 W/m² K