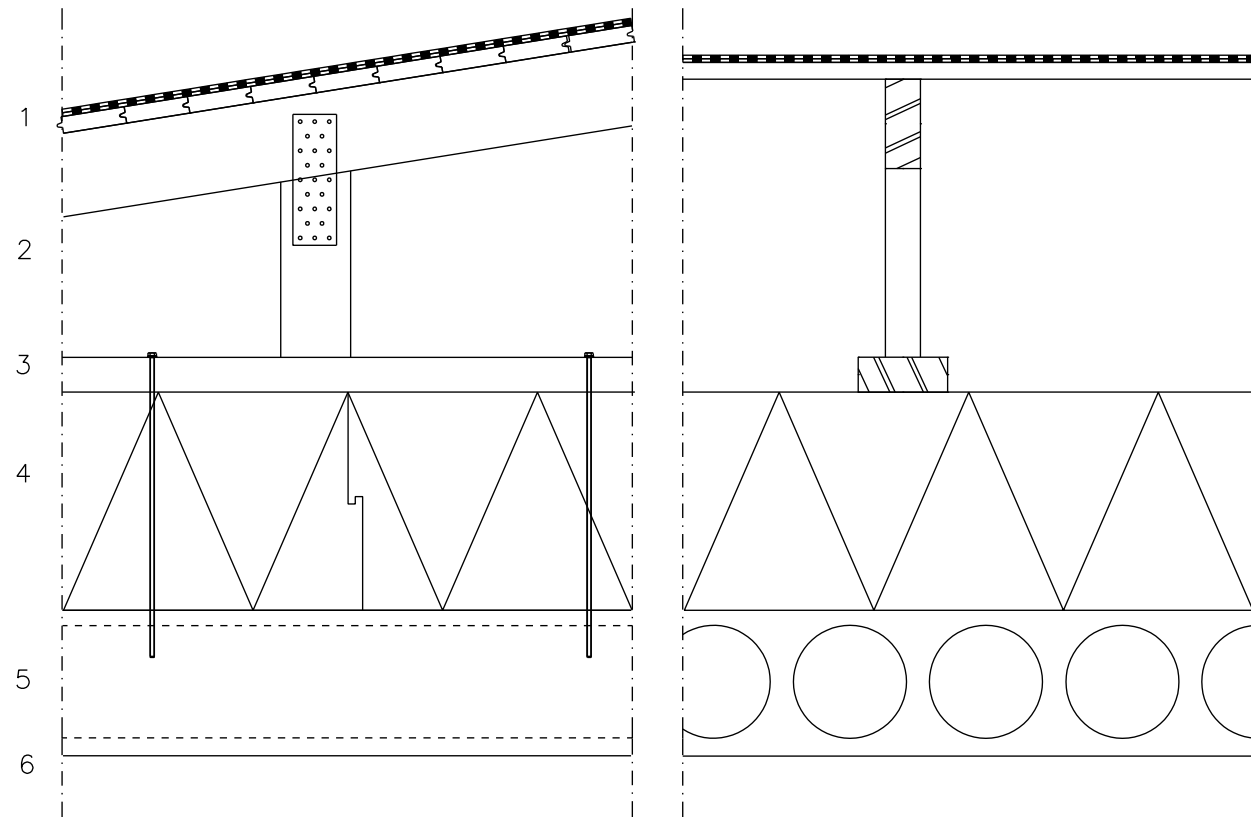


		Käyttökohde
		ONTELOLAATTA+PUURISTIKKO YLÄPOHJA
FF-EPS RAKENNEKORTTI	YP04	



1. VESIKATE ALUSRAKENTEINEEN RAKENNESUUNNITELMAN MUKAAN ASENNUS KATEVALMISTAJAN OHJEEN MUKAAN
2. PUURISTIKKORAKENNE RAKENNESUUNNITELMAN MUKAAN
3. PUURAKENTEEN ALAPAARRE. KIINNITYS LAPPELLEEN MEKAANISESTI. ALAPAARTEEN JA KIINNITYKSEN MITOITUS RAKENNESUUNNITELMIEN MUKAAN.
4. FF-EPS 60S LÄMMÖNERISTE, PAKSUUS KOHTEN VAATIMUSTASON MUKAAN.
5. KANTAVA ONTELOLAATASTO RAKENNESUUNNITELMIEN MUKAAN.
6. PINTAKÄSITTELY HUONESELOSTUKSEN MUKAAN

ERISTEPAKSUUS: 300...430 MM

U-ARVO: 0,10...0,07 W/m<sup>2</sup> K

		Käyttökohde
		ONTELOLAATTA+PUURISTIKKO YLÄPOHJA
FF-EPS RAKENNEKORTTI	YP04	

#### SUUNNITTELU- JA TOTEUTUSOHJEET

- Vedeneristys RIL107-2012 mukaan
- Vesikatte alusrakenne katevalmistajan ohjeen mukaan
- Puuristiko mitoitus rakennesuunnitelman mukaan
- Ristikkorakenteen alapaarre asennetaan lappeelleen ja sidotaan ontelolaatastoon mekaanisin kiinnikkein, jotka mitoitetaan tapauskohtaisesti.
- Eristelevyt ladotaan tiiviisti toisiaan vasten, eri kerrosten saumat limittäin. Eristelevyjen saumat vaahdotetaan.

#### FINNFOAM LÄMMÖNERISTEIDEN ERITYISOMINAISUUDET

- Lämmöneristelevyt ladotaan tiiviisti, saumat limittäin
- Lämmönläpäisykertoimen määrittämisessä käytetty eristeen  $\lambda_d=0,031$  W/mK
- Eristelevyjen kuormituskestävyys tarkistettava tapauskohtaisesti