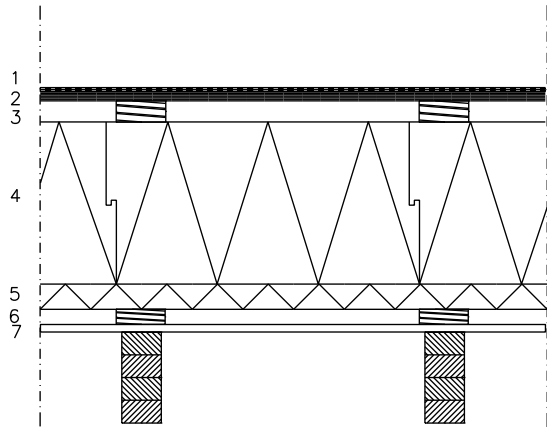


		Käyttökohde
		YLÄPOHJA
FF-EPS RAKENNEKORTTI	YP04	



- 1 KATTOHUOPA ERILLISSUUNNITELMAN MUKAAN
- 2 PONTATTU VESIKATTOVANERI
- 3 TUULETUSRAKO 40 MM
- 4 FINNFOAM FF-EPS LÄMMÖNERISTE ( $\lambda=0,031$ )
- 5 FINNFOAM XPS LÄMMÖNERISTE 50 MM, SAUMAT TEIPATTU
- 6 KOOLAUS 30 MM
- 7 SISÄKATTOMATERIAALI HUONESUUNNITELMAN MUKAAN

		Käyttökohde
		YLÄPOHJA
FF-EPS RAKENNEKORTTI	YP04	

#### SUUNNITTELU- JA TOTEUTUSOHJEET

- Vesikaton kaltevuus vähintään 1:4
- Vedeneristys RIL107-2000 mukaan
- Katteen kiinnitys valmistajan ohjeen mukaan
- Eristeen yläpuolinen tuulettuva ilmatila auki räystäällä ja harjalla
- Yläpohjan tuuletus osastoittain rakennesuunnitelman mukaan
- Kattokannattajat kerto- tai liimapuuta, rak.suunn. mukaan
- Räystäään ruodelaudoituksen luokka B
- Rakenteen katteena voidaan käyttää myös tiili- tai peltikatetta. Tuolloin kattokannattajien yläpuolinen rakenne RT-83-10796 Yläpohjarakenteet mukaan
- Katon jykistys erillissuunnitelman mukaan
- Rakenteen ääneneristävyys on solumuovieristeisessä rakenteessa mineraalivillieristeistä rakennetta selkeästi alhaisempi
- Eristelevyjen asennus Finnfoam Oy:n asennusohjeen mukaan

#### FINNFOAM JA FF-EPS LÄMMÖNERISTEIDEN ERITYISOMINAIUUDET

- Finnfoam eristelevyt toimivat rakenteessa lämmöneristeinä eikä rakenteessa tarvita erillistä ilman- tai höyrynsulkua eikä tulensuojalevyä
- Eristelevyjen läpivientien ja liittymien tiivistys elastisella polyuretaanilla. Ilmavirtausten syntyminen eristeen saumoissa on estettävä.
- Rakenne kestää vähäistä kosteusrasitusta ilman ulkoverhousta
- Finnfoam ja FF-EPS eristelevyt kiinnitetään runkoon polyuretaanilla ja kiinnitysriivoilla rakennesuunnitelman mukaan
- Sähköasennukset asennetaan pintaverhouksen ja alemman eristekerroksen väliseen ilmatilaan jotta eristekerros säilyy ehjänä ja tiiviinä.
- Alemman eristekerroksen saumat ja läpiviennit teipataan höyrynsulkuteipillä

ERISTEPAKSUUS	U
200+50 mm	0,120
250+50 mm	0,101
300+50 mm	0,087