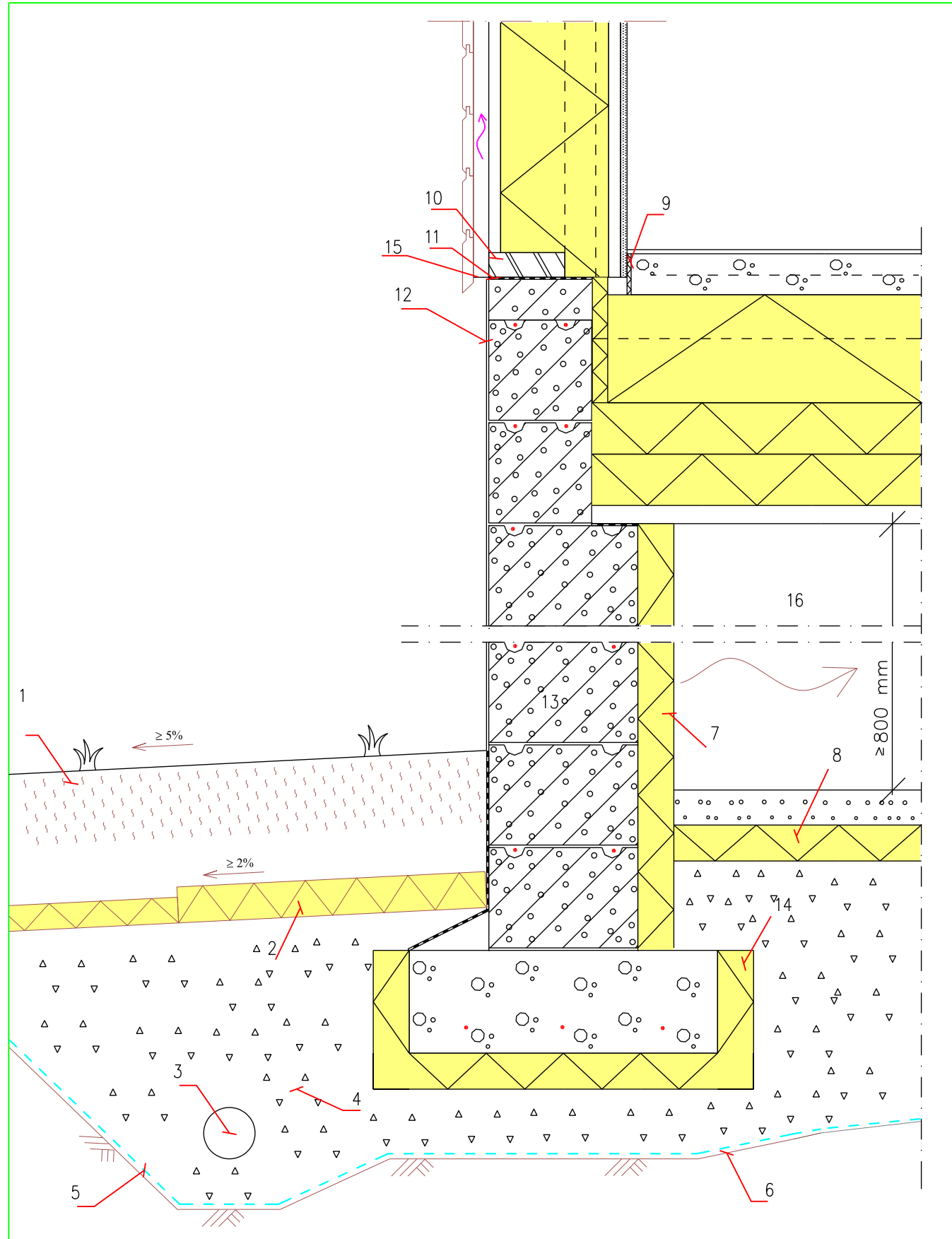


Käyttökohde

FINNFOAM RAKENNEKORTTI US/AP04



Käyttökohde

FINNFOAM RAKENNEKORTTI US/AP04

1. Kasvialusta (tai kulkuteiden päällyste ja rakennekerrokset). Maanpinnan kallistus kolmen metrin matkalla rakennuksesta poispäin väh.5%
2. Routasuojaus, Finnfoam lämmöneristelevyt F300...700 pintakuormista riippuen. Routasuojauksen paksuus ja leveys RIL 261–2013 mukaan. Siirtymäkiilojen käyttö on suositeltavaa.
3. Salaoja kuivatussuunnitelman mukaan. Salaojan halkaisija 100mm (väh.80mm) Salaojan kallistus perusmuurin ulkopuolella väh.0,5% ja sisäpuolella 1%. Salaojan yläpuolella oltava salaojitussoraa väh.200mm sekä sivuilla ja alla väh.100mm
4. Salaojitussora. Soran rakeisuus RIL 132–2000, kuvan 32 mukaan.
5. Suodatinkangas tarvittaessa. Käyttöluokka N2.
6. Perusmaan pinta. Perusmaan kallistus väh. 1:50 kohti salaoja.
7. Finnfoam lämmöneristelevy, 70–120 mm, jonka tarkoituksena on vähentää sokkelin läpi laatan alapuoliseen maahan kulkeutuvaa lämpövirtaa
8. Finnfoam F–300 50...100 mm
9. Ulkoseinän ja pintalaatan saumassa irroituskaisa
10. Seinän alajuoksu
11. Perusmuurin yläpinnassa kosteuseristeinä bitumikermi
12. Perusmuurin ulko- ja sisäpinta ohutrapataan tarvittaessa rakennuspohjan tuuletusjärjestelmän toiminnan varmistamiseksi
13. Kevytsora- tai valuraharkko perusmuuri esim. 200 mm. Perusmuurin, anturan sekä seinärakenteen ja perusmuurin liittymän mitoitus ja rauditus rakennesuunnitelman mukaan
14. Finnfoam anturamuotti FI-400 / 70 mm
15. Myräverkko
16. Alapohjan tuuletusaukkojen pinta-ala 4...8 % alapohjan pinta-alasta.