

3 VAAKALEIKKAUS, FF-PIR FR-eriste SISÄKUORIBETONIELEMENTIN ULKONURKKALIITOS

Tuulettuva rakenne, FF-PIR FR eriste ilman erillistä tuuletusvälin sisäpinnan suojakerrosta. Ulkoverhous, jonka suojaus vastaa rakennuksen korkeudesta riippuen EI15 tai EI30 vaatimusta.

Elementtisaumat ja -liitokset tehdään rakennesuunnitelmien mukaan.

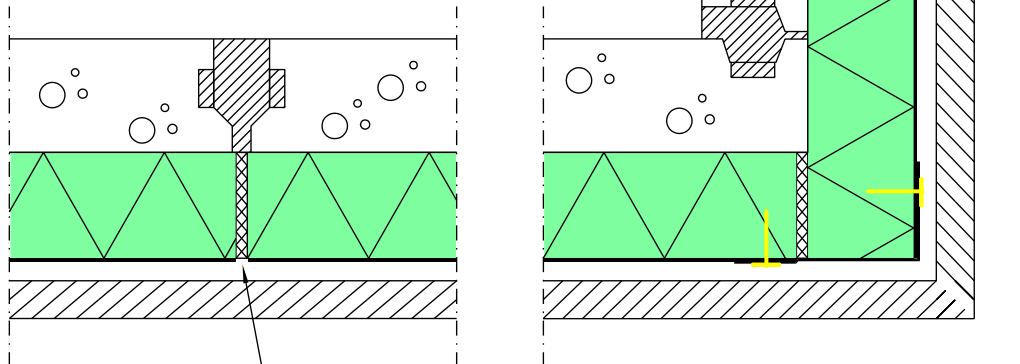
Sauman tiivistysvaihtoehdot:

Sauman leveys ≤ 20 mm

- Tiivistys normaalisti, esimerkiksi normaali saumavaahto.

Sauman leveys > 20 mm

- Tiivistys paloluokitellulla saumauksella, esimerkiksi palopolyuretaanivaahdolla (EN 13501-2).
- Jos sauma tiivistetään kahdella tai useammalla saumavaahtokerroksella, ainoastaan uloimman kerroksen tulee olla paloluokiteltua saumavaahtoa.



Eristeen pinnoitteessa sallitaan sauman levyinen katkos; 15 mm; liitoksen kohdalla.

FF-PIR FR eristeeseen paljaan vaahdotyimen suojausvaihtoehdot ulkonurkassa:

- FF-PIR FR laminaattisoiro
- Teräsorsi 1,0 mm
- Rakennuslevy B-s1, d0: kipsi-, sementti-, magnesiumoksidi- tai kalsiumsilikaattilevy
- Kivillä A2-s1, d0, paksuus ≥ 30 mm
- Sama suojaus kuin tuuletusvälin sisäpinnassa normaalilla FF-PIR eristeellä
- Muu vastaava suojaus

Ulkonurkan suojaus FF-PIR FR laminaattisoiroilla:

- Laminaatin liimaus alustaan liimavaahdolla tai ohuella PU-vaahdotyimellä
- Laminaattikaistan reunat kiinnitetään alla olevaan eristeeseen sinkityillä harvakierteisillä ruuveilla tai sinkityillä nautoilla 2,8x75 k400.
- Ruuvin/ naulan kannan alle sinkitty aluslevy.
- Ruuvi/ naula asennetaan alaviistoon vinoon.

Rakennekuissa on esitetty ainoastaan palotekniset suunnitteluperusteet. Muut rakenteet ja detaljit rakennesuunnittelijan ohjeiden mukaan.

Päivitetty 4.1.2022

25.10.2021