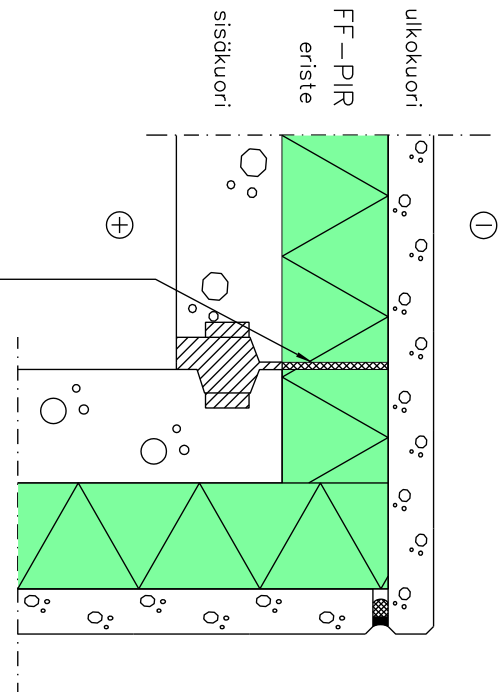


## 5 VAAKALEIKKAUS ELEMENTTIEN VÄLINEN ULKONURKKALIITOS

Elementtisaumat ja -liitokset tehdään rakennesuunnitelmien mukaan.

### BETONISANDWICH- ELEMENTTI tuulettumaton

Eristekerroksen sauman tiivistys normaalisti, esimerkiksi normaalilla saumavaahdolla.



### SISÄKUORIBETONI- ELEMENTTI tuulettuva, erillinen tuuletusvälin sisäpinnan suojaus

Sauman tiivistysvaihtoehdot:

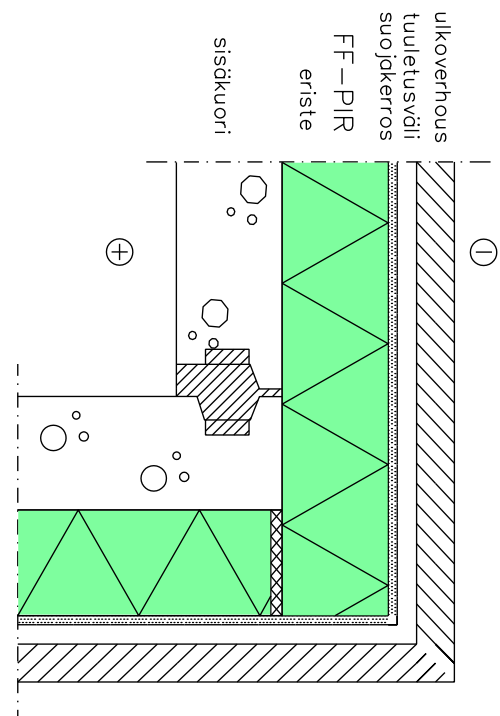
Sauman leveys  $\leq 20$  mm

- Tiivistys normaalisti, esimerkiksi normaali saumavaahto.

Sauman leveys  $> 20$  mm

- Tiivistys paloluokitellulla saumauksella, esimerkiksi palopolyuretaanivaahdolla (EN 13501-2).
- Jos sauma tiivistetään kahdella tai useammalla saumavaahdotkerroksella, ainoastaan uloimman kerroksen tulee olla paloluokiteltua saumavaahtoa.

Levyseuran kohdalla tuuletusvälin sisäpintaa suojaava erillinen rakennekerros (taulukko 1, sarakkeet C ja D) tuodaan sauman yli tai asennetaan sauman kohdalla tiiviisti puskuun. Nurkassa rakennekerros viedään kauttaaltaan nurkan ympäri.



Rakennekuivissa on esitetty ainoastaan palotekniset suunnitteluperusteet.  
Muut rakenteet ja detaljit rakennesuunnittelijan ohjeiden mukaan.

Päivitetty 4.1.2022

25.10.2021