

## 6 VAAKALEIKKAUS ELEMENTTIEN VÄLINEN SISÄNURKKALIITOS

Elementtisaumat ja -liitokset tehdään rakennesuunnitelmien mukaan.

### BETONISANDWICH- ELEMENTTI tuulettumaton

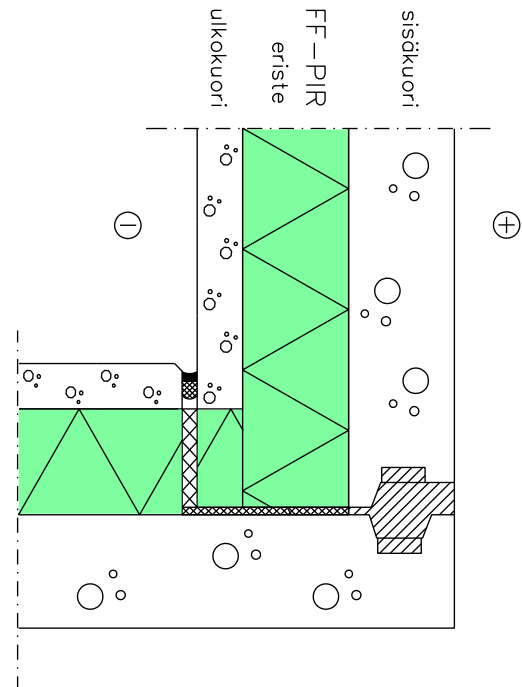
Sauman tiivistysvaihtoehdot:

Sauman leveys  $\leq 20$  mm

- Tiivistys normaalisti, esimerkiksi normaali saumavaahto.

Sauman leveys  $> 20$  mm

- Tiivistys paloluokitellulla saumauksella, esimerkiksi palopolyuretaanivaahdolla (EN 13501-2).
- Jos sauma tiivistetään kahdella tai useammalla saumavahtokerroksella, ainoastaan uloimman kerroksen tulee olla paloluokiteltua saumavaahtoa.



### SISÄKUORIBETONI- ELEMENTTI tuulettuva, erillinen tuuletusvälin sisäpinnan suojaus

Sauman tiivistysvaihtoehdot:

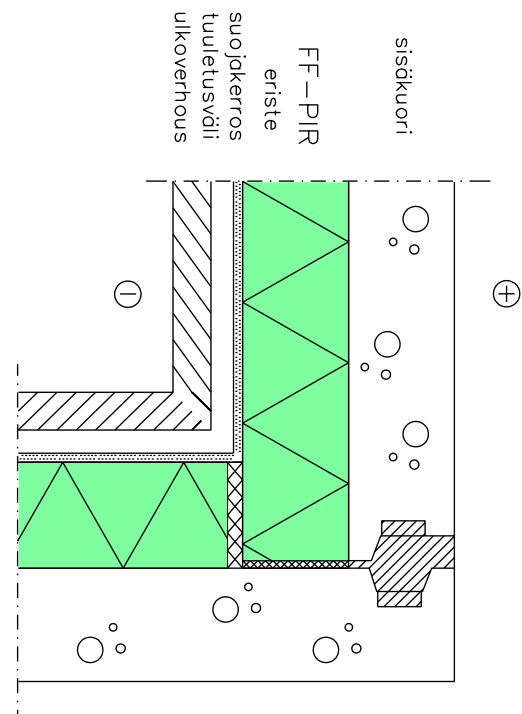
Sauman leveys  $\leq 20$  mm

- Tiivistys normaalisti, esimerkiksi normaali saumavaahto.

Sauman leveys  $> 20$  mm

- Tiivistys paloluokitellulla saumauksella, esimerkiksi palopolyuretaanivaahdolla (EN 13501-2).
- Jos sauma tiivistetään kahdella tai useammalla saumavahtokerroksella, ainoastaan uloimman kerroksen tulee olla paloluokiteltua saumavaahtoa.

Sauman kohdalla tuuletusvälin sisäpintaa suojaava erillinen rakennekerros (taulukko 1, sarakkeet C ja D) tuodaan sauman kohdalla sauman yli tai asennetaan sauman kohdalla tiiviisti puskuun.



Rakennekuivissa on esitetty ainoastaan palotekniset suunnitteluperusteet.  
Muut rakenteet ja detaljit rakennesuunnittelijan ohjeiden mukaan.

Päivitetty 4.1.2022

25.10.2021