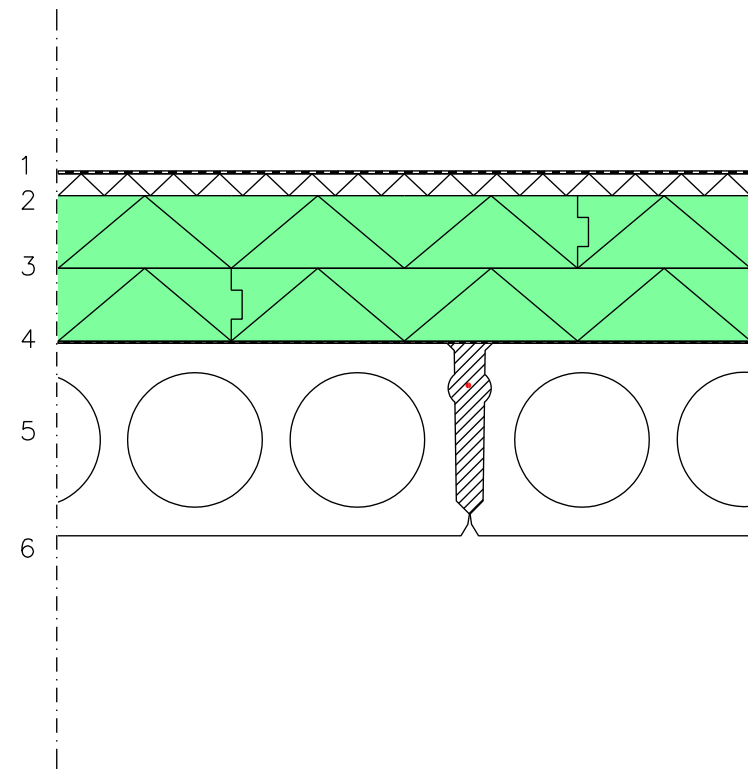


Käyttökohde

LOIVA BETONIYLÄPOHJA

FF-PIR RAKENNEKORTTI

YP01



1. Vedeneristys rakennesuunnitelman mukaan
Katteen kiinnitys ja limitys katevalmistajan ohjeiden mukaan
2. Laakerivilla 30 mm, $\lambda_D = 0,039$
3. FF-PIR lämmöneriste, paksuus 210...270 mm, $\lambda_D = 0,022$
Kiinnitys alustaan erillisillä tai katteen kiinnikkeillä
4. Höyrynsulku tai alimman eristekerroksen saumojen teippaus
höyrynsulkuteipillä
5. Kantava rakenne rakennesuunnitelman mukaan, $R = 0,25$
6. Pintakäsittely huoneselostuksen mukaan

FF-PIR paksuus (mm)	U-arvo (W/m ² K)
210	0,09
240	0,08
270	0,07

26.02.2018

Käyttökohde

LOIVA BETONIYLÄPOHJA

FF-PIR RAKENNEKORTTI

YP01

SUUNNITTELU- JA TOTEUTUSOHJEET

- Vedeneristys RIL107-2012 mukaan
- Kattokaivot erillissuunnitelman mukaan
- Kantava rakenne ontelolaatta tai teräsbetoni-laatta rakennesuunnitelman mukaan

FINNFOAM LÄMMÖNERISTEIDEN ERITYISOMINAISUUDET

- Lämmöneristelevyt ladotaan tiiviisti, saumat limittäen
- Lämmönlöpäisykertoimen määrittämisessä käytetty eristeen $\lambda_D = 0,022$ W/mK
- Eristelevyjen kuormituskestävyys tarkistettava tapauskohtaisesti
- FF-PIR-eristeen vaahdon paloluokka D-s1,d0

26.02.2018