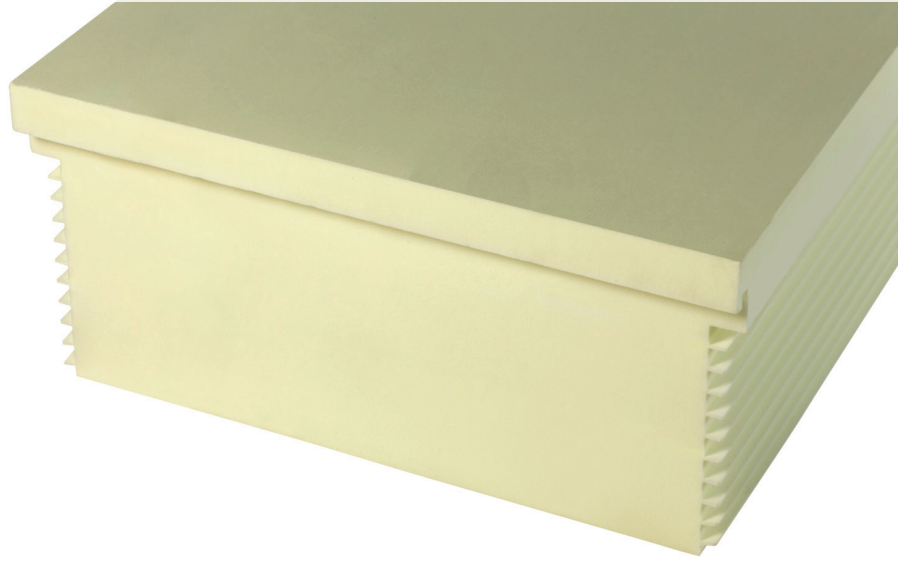


Finnfoam FL-K600- ja FI-K600-levyt on suunniteltu erityisesti puurunkoisten talojen seinien, kattojen ja rossipohjien eristykseen. Ratkaisu nopeuttaa asentamista huomattavasti ja rossipohjassa levyt toimivat heti työmaa-aikaisena lattiana. FL-K600- ja FI-K600-levyt on valmistettu Finnfoam F-300-lujuusluokan levystä. Finnfoam (XPS) on täysin yhtenäisen ja suljetun solurakenteensa ansiosta homehtumaton ja luja lämmöneriste.

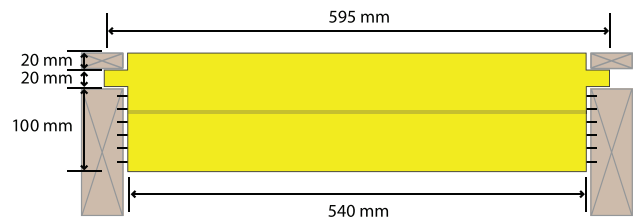


Finnfoam sopii erinomaisesti niin routaeristeeksi kuin alapohjien, seinien ja kattojenkin eristämiseen sekä erilaisiin lisälämmöneristykseen. FI/FL-K600 eristelevyjen kanssa puurungon minimipaksuus on 48mm ja se soveltuu hyvin myös paksumman puutavaran rakenteisiin, kunhan vain huomioidaan että runkojen välinen vapaa tila on n. 550mm.

**Materiaali:** Suulakepuristettu polystyreeni  
**Väri:** Vaalean keltainen

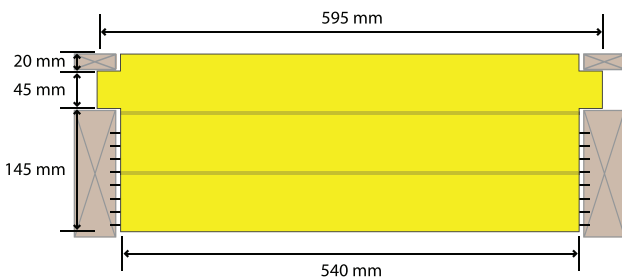
Seinien ja kattojen eristykseen:

**FL-K600/140**

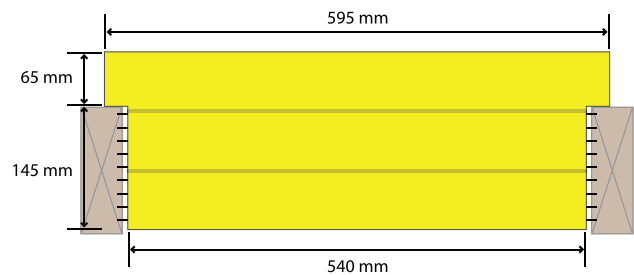


Seinien, kattojen ja rossipohjan eristykseen:

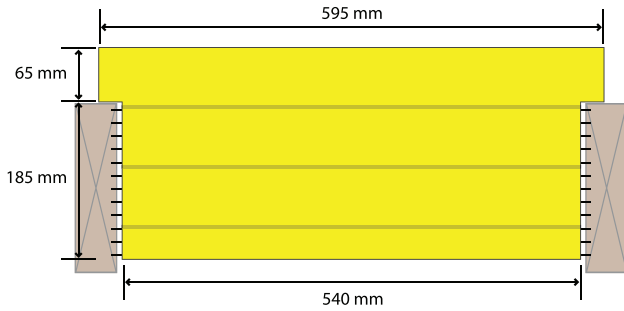
**FL-K600/210**



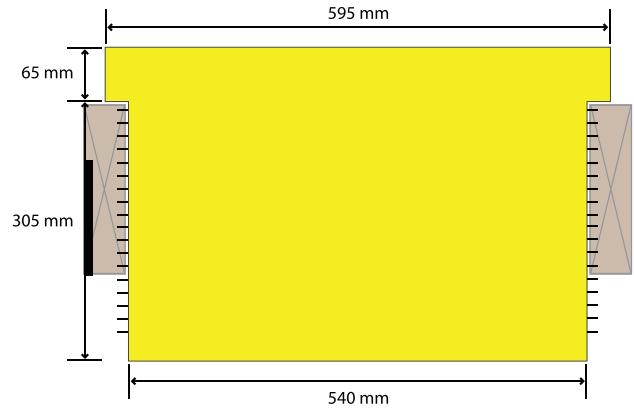
**FI-K600/210**



FI-K600/250



FI-K600/370



## Tekniset tiedot

Ominaisuus	Arvo	Yksikkö	EN 13164 mukaan	Standardi
<b>MITAT</b>				
<b>Pituus</b>				EN 822
	<i>Pontillinen, FL-K600</i>	2600	mm	
	<i>Suorareunainen, FI-K600</i>	2600	mm	
<b>Leveys</b>				EN 822
	<i>Pontillinen, FL-K600</i>	595	mm	
	<i>Suorareunainen, FI-K600</i>	595	mm	
<b>Paksuus</b>	140-370	mm		EN 822
<b>TEKNISET OMINAISUUDET</b>				
<b>Lämmönjohtavuus, <math>\lambda</math> Declared</b>	0,035	[W/(m K)]		EN 12667
<b>Puristuslujuus, lyhytaikainen 45vrk</b>	250	kPa	CS(10/Y)250	EN 826
<b>Kuormitusviruma 50 vuoden aikana</b>	130	kPa	CC(2/1,5/50)130	EN 1606
<b>Mittapysyvyys</b>	< 5	%	DS(70,90)2	EN 1604
<b>Vedenimeytyminen pitkäaikaisessa upotuksessa</b>	$\leq 0,7$	t%	WL(T)0,7	EN 12087
<b>Sulatus-jäädytys-kestävyys</b>	$\leq 1$	t%	FTCD1	EN 12091
<b>Vedenimeytyminen diffuusiolla</b>	$\leq 2$	t%	WD(V)2	EN 12088
<b>Vesihöyrynläpäisevyys</b>	150	$\mu$	MUi	EN ISO 10456
<b>Kapillaarisuus</b>	0			
<b>Paloluokka</b>	NPD			EN 13501-1
<b>Lämpölaajeneminen</b>	0,07	[mm/(m K)]		
<b>Sisäilman päästöluokka</b>	M1			
<b>Käyttölämpötila kuormitettuna</b>	- 150... + 75	C°		EN 14706

## Pakkaus ja varastointi:

FL-K600 ja FI-K600 -levyt on paketoitu PE-kalvolla paketteihin ja paketit toimitetaan lavoilla, joiden lavapalikoina eli ekojalkoina ovat Finnfoam- tai FF-EPS -levyn suikaleet, jotka voidaan käyttää lämmöneristeenä tai toimittaa Finnfoam Oy:lle uusiokäyttöön.

Finnfoam on materiaalina vettymätön ja voidaan varastoida työmaalla ilman sääsuojausta. Pitkäaikaisessa varastoinnissa levyt tulee kuitenkin suojata auringon UV-säteilyltä.

## Kierrätys ja ympäristö:

Puhtaat leikkuujätteet voidaan toimittaa Finnfoam Oy:lle uusiokäyttöön. Käytöstä poistetut eristeet käsitellään energiajätteenä. Pakkausmuovin voi toimittaa muovinkeräykseen.

Tuotteesta saatavilla RTS EPD -ympäristöseloste (Environmental Product Declaration).

## Standardit ja sertifikaatit:

- EN 13164 + A1
- CE-merkki
- ISO 9001:2015 laadunhallintajärjestelmä
- ISO 14001:2015 ympäristöhallintajärjestelmä
- Rakennustietosäätiö RTS:n myöntämä rakennusmateriaalien paras päästöluokitus M1

## Valmistaja:

Finnfoam Oy  
Satamakatu 5, 24100 Salo

Päivitetty: 28.3.2022

COMPANY WITH  
ENVIRONMENTAL MANAGEMENT SYSTEM  
CERTIFIED BY DNV GL  
ISO 14001:2015

COMPANY WITH  
QUALITY MANAGEMENT SYSTEM  
CERTIFIED BY DNV GL  
ISO 9001:2015