

The background of the image is a misty, forested landscape. The trees are dark green and brown, and the mist is a light, hazy blue-grey. The overall atmosphere is serene and somewhat ethereal. The 'FF' logo is a bright yellow-green color with a dark green outline, positioned in the upper center of the image.

FF

FINNFOAM[®]

**ERISTYKSEN KOTIMAINEN
EDELÄKÄVIJÄ**



KOTIMAINEN PERHEYRITYS

Finfoam Oy on perheyrittys ja Suomen suurin kotimaisessa omistuksessa oleva lämmöneristeiden valmistaja. Suomessa myytävät tuotteet valmistetaan Suomessa Salon tehtaalla.

- Tuotantokapasiteetti 2,1 milj. kuutiota
- Lämmintä tilaa n. 50 000 neliometriä

FF
FINNFOAM



FINNFOAM-KONSERNI

Suomalainen perheyritys tarjoaa yli 40-vuoden kokemuksella markkinoiden edistyksellisimpiä rakenteellisen energiatehokkuuden ratkaisuja.

Innovatiivinen kehitystyö on nostanut Finnfoamin yhdeksi johtavaksi muovipohjaisten lämmöneristeiden valmistajista Itämeren alueella.

Tuotevalikoimiin kuuluvat kovat ja homehtumattomat lämmöneristeet FINNFOAM (XPS), FF-EPS ja FF-PIR sekä Tulppa-märkätilelevyt.



Henkilökuntaa
yli 300



Liikevaihto (2024)
n.180 M€



Henri Nieminen

**Teppo Nieminen,
Hallituksen pj.**

KESTÄVÄ JA TOIMIVA

Finnfoamin tavoitteena on aina ollut tuottaa asiakkailleen kustannustehokkaita lämmöneristysratkaisuja.

Innovatiiviset keksinnöt ovat johtaneet useisiin patenteihin ja menestyviksi tuotteiksi, jotka mahdollistavat myös kansainvälistymisen.

Haluamme olla vahvasti mukana rakentamassa parempaa rakentamista ja parempaa kansanterveyttä.

FF
FINNFOAM®

KONSERNIN TEHTAAT:

- 1 Salo, FI
- 2 Valkeakoski, FI
- 3 Liminka Noutovarasto, FI
- 4 Kristinehamn, SE
- 5 Markaryd, SE
- 6 Trollhättan, SE
- 7 Tallinn, EE
- 8 Kaunas, LT  warmotech®
- 9 Kaunas, LT  warmotech®
- 10 Elsterwerda, DE
- 11 Vigo, ES





TOIMITUSVARMUUS

Pidämme tuotteistamme jatkuvasti riittävän varaston, jotta toimitusaika on normaalisti varastotuotteissa **viikko tilauksesta**.



VASTUULLISUUDEN KIVIJALAT

**Energiatehokkuus ja
uusiutuva energia**

**Kiertotalous sekä
materiaali- ja
resurssitehokkuus**

Biomateriaalit

FF
FINNFORM

Edelläkävijä laatu- ja ympäristöasioissa

- Finnfoamin tuotteista on laadittu RTS EPD - ympäristöselosteet (Environmental Product Declaration)
- Finnfoamilla on sertifioitu ja auditoitu ISO 14001 ympäristönhallintajärjestelmä, joka osoittaa ympäristövastuullisuutemme tasoa
- Finnfoam-, FF-PIR-, FF-EPS- ja Tulppa-tuotteet ovat hyväksytyjä käytettäväksi Joutsenmerkityissä rakennuksissa ja ne löytyvät Joutsenmerkin rakennustuotetietokannasta

FF
FINNFOAM®

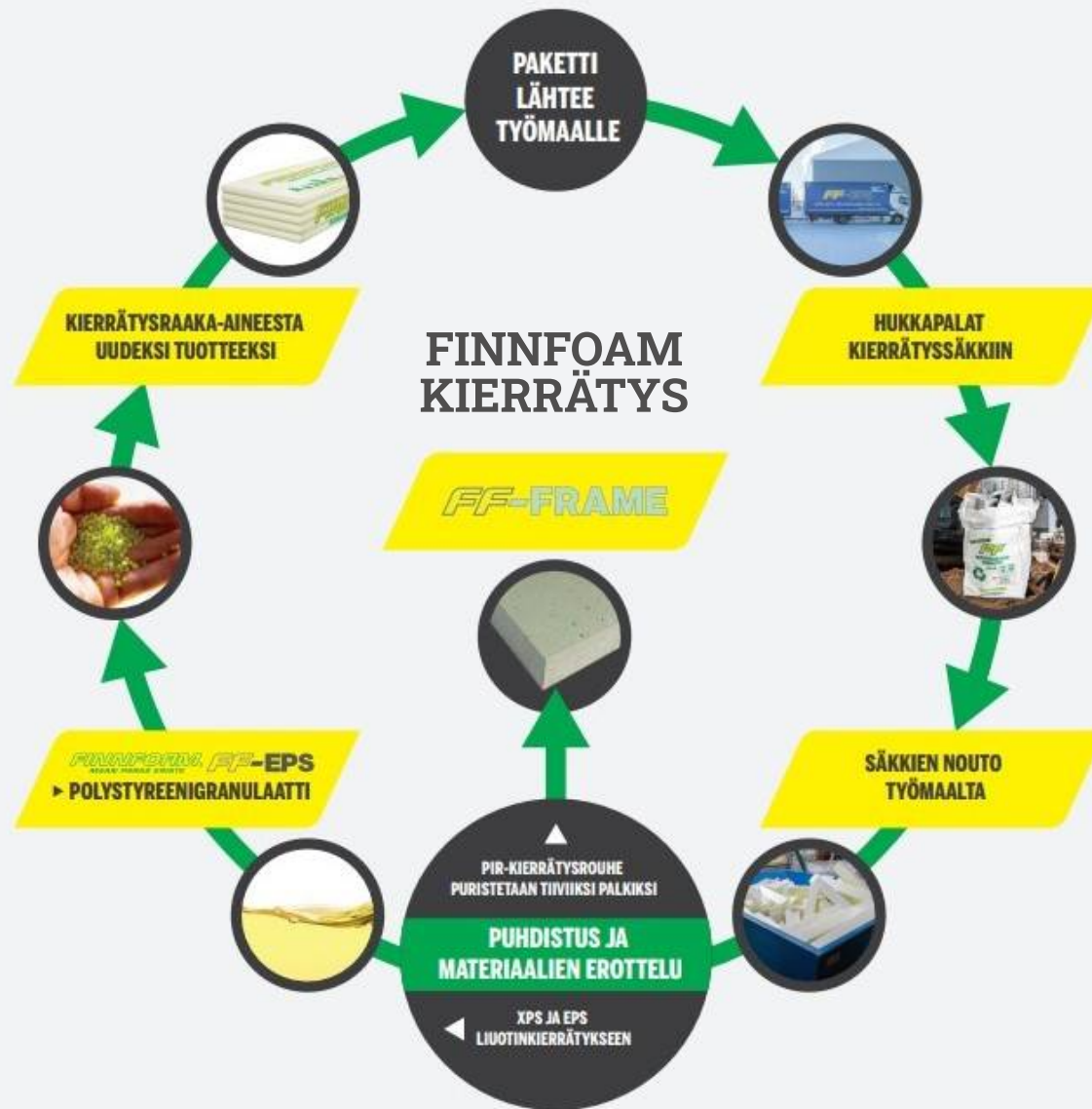




FF-Kierrätys säkki

- Finnfoam lanseerasi ensimmäisenä Suomessa 2019 muovieristejätteen kierrätysjärjestelmän.
- FF-Kierrätys säkeillä kerätään muovieristejätteet niin rakennustyömailta kuin rautakaupoistakin ja käytetään Salon tehtaalla uudelleen raaka-aineena.
- FF-Kierrätys säkkiin voi laittaa kaikki EPS-, XPS- ja PIR-eristeiden leikkuujätteet sekä pakkausstyroksit
- Innovaation taustalla on Finnfoamin halu saada rakennuskohteiden muovieristeiden ylijäämäpalat
- Kierrätys säkit haetaan eristeiden toimituksen yhteydessä rakennustyömailta ja rautakaupoista Helsinki, Tampere, Turku kolmiosta.
- Yhteistyökumppanina L&T.

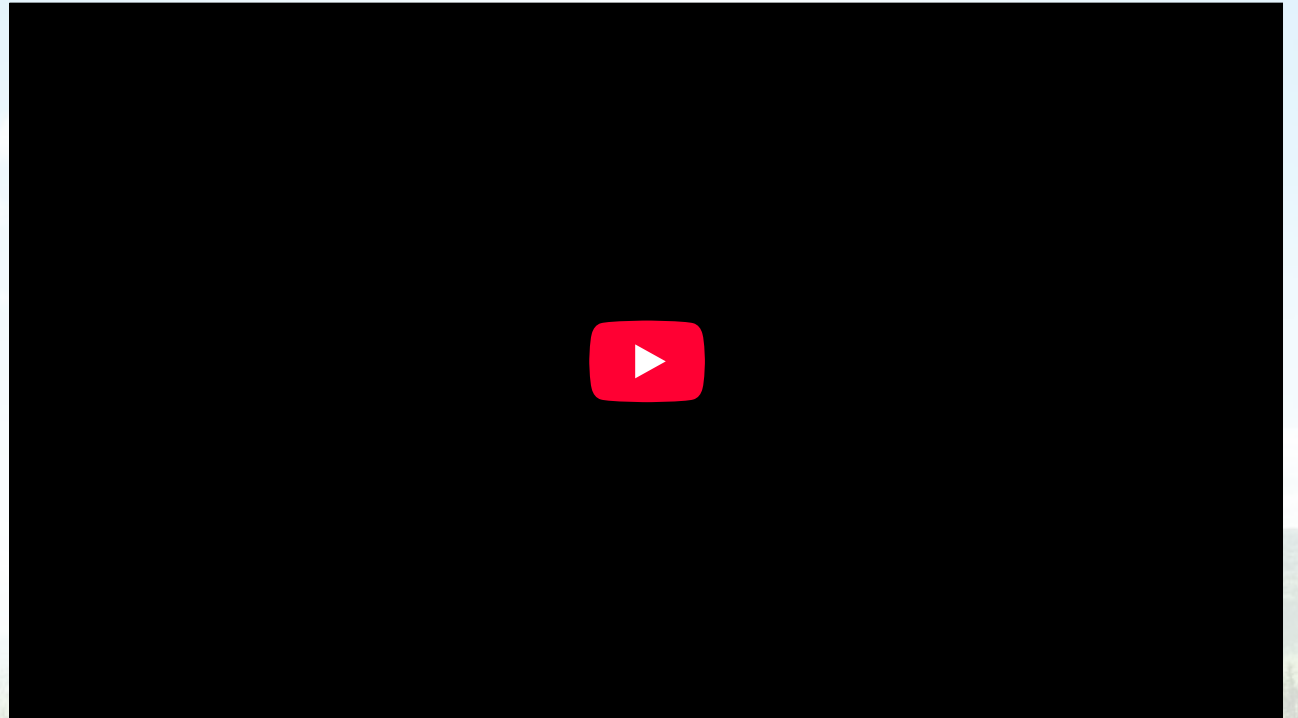




KEMIALLINEN MUOVINKIERRÄTYSLAITOS

Lyhyt video Finnfoamin kemiallisen muovinkierrätyslaitoksen toimintaperiaatteista

[Linkki](#) lisätietoihin kierrätyslaitoksesta



Finnfoam - Polystyrene solution recycling facility

miljoonaremontti

Enontekiön lentoasema on ollut etenkin brittimatkailijoiden suosiossa. Lentoaseman suurremontin toivotaan pidentävän turistikauden kestoa ja monipuolistavan kentän

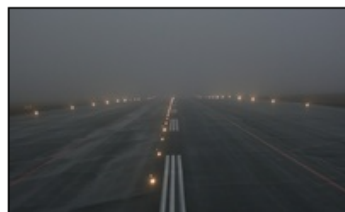
rsely | Kerro, missä ovat Helsingin pahimmat vauriot



vauriot ovat tähän vuoden aikaan pahimmillaan. TIINA ÖRN

Rovaniemen lentoaseman kiitotiellä routavaurioita - Lapin lennosto operoi NR24-harjoituksen Oulusta

01.03.2024 - 16:26



Lapin lennoston F/A-18 Hornet -hävittäjät osallistuvat Nordic Response 24 -harjoitukseen Rovaniemen sijaan Oulunsalon tukikohdasta. Hävittäjät siirtyvät Oulunsaloon Rovaniemen kiitotiellä 03/21 olevien routavaurioiden takia. Harjoitukseen osallistuvien liittolaisten kuljetus- ja ilmatankkauskoneet tukeutuvat suunnitellusti

Routavauriot hidastavat yhä junien kulkua

Routavauriot hidastavat vielä viikkoja pohjoisen junaliikennettä. Varsinaiset routa-aikataulut ovat käytössä tämän viikon, mutta osa junavuoroista joutuu edelleen hidastamaan vauhtia routavaurioiden takia.



Routiva kiitotie Jyväskylässä maksaa Ilmavoimille kymmeniä tuhansia euroja – Hawkien evakko Pirkkalaan pitkittyy



FINNFOAM®
MAAN PARAS ERISTE

Finnfoam on XPS-lämmöneriste, joka säilyttää eristyskykynsä vaativissakin olosuhteissa

Finnfoam kestää erinomaisesti kosteutta, jäätymistä ja kuormitusta.



Lämmöneristävyys



Lujuus



Kosteustekniset ominaisuudet



Homehtumattomuus



FINNFOAM®
MAAN PARAS ERISTE

Monikäyttöinen ja luotettava

- Viherkattoon / pihakannelle
- Seinään
- Kellarin seinään
- Rossipohjaan
- Maanvaraiseen alapohjaan
- Antura- ja routaeristykseen
- Putkikaivantoihin
- Teille ja pihaille
- Lisälämmöneristys

Finnfoam FL-400/ 250mm



FINNFOAM®

MAAN PARAS ERISTE

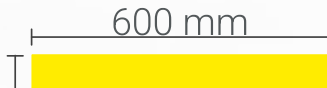
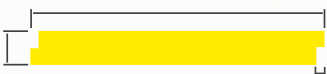



Levymitat ja -tyypit

Suorareunainen (FI): 600x2500 mm = 1,50 m²

Puolipontatun (FL) hyötymitat: 585x2485 mm = 1,45 m²

Materiaali: Suulakepuristettu polystereeni (XPS)

Solurakenne: Yhtenäinen ja suljettu, vettä imemätön

Suorareunainen (FI)	20... 300 mm	
Puolipontattu (FL)	50... 300 mm	
Uralevy (URA)	50...220 mm	
Täyspontattu (FK)	30 mm	
Kellarin seinä (CW)	100 mm	



FINNFOAM®

MAAN PARAS ERISTE

Puristuslujuus

Pitkäaikainen puristuslujuus

(Kuormitusvirumatestaus 50 vuoden aikana)

F-200	90 kPa	(9 000 kg/m ²)
F-300	130 kPa	(13 000 kg/m ²)
F-400	180 kPa	(18 000 kg/m ²)
F-500	210 kPa	(21 000 kg/m ²)
F-700	270 kPa	(27 000 kg/m ²)

FINNFOAM®

MAAN PARAS ERISTE

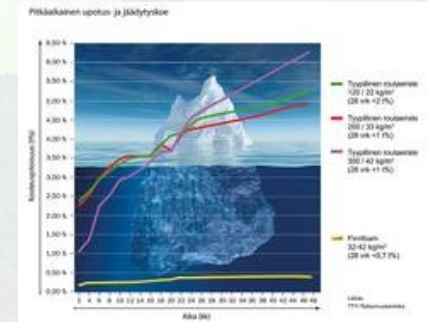
Routaeristys

Routaeristeen tulee säilyttää ominaisuutensa rakenteen koko käyttöiän

Routaeristeeksi tarkoitetulle tuotteelle tulee aina ilmoittaa sulatus-jäädytys-kestävyysominaisuus. Testi kuvastaa olosuhteita, joihin routaeriste joutuu maassa varmuuskertoimet huomioiden.

Tärkeimmät ominaisuudet ovat:

- Lämmönjohtavuuden suunnitteluarvo, λ U-arvo
- Vettymättömyys
- Pakkaskestävyys
- Kuormituskestävyys
- Käyttöikä

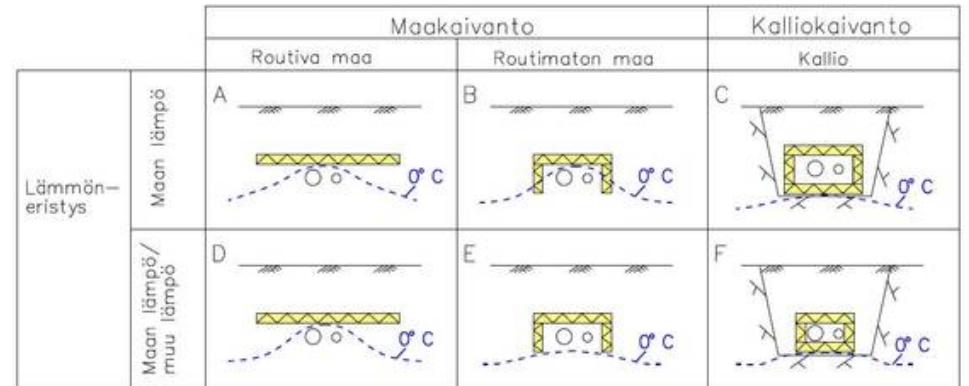


FINNFOAM®

MAAN PARAS ERISTE

Putkien routasuojaukseen suunnittelu ja mitoitus

Maapohjan routivuus ja lämpöolosuhteet määräävät routasuojauksen muotoilun putken ympärille.





FINNFOAM®

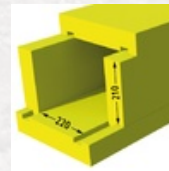
MAAN PARAS ERISTE

Finnfoam Putkikotelo

Nopeuttaa asentamista ja mahdollistaa nopean täytön kaivinkoneella, kun seinämät pysyvät paikallaan.

Kotelolla putkien upotussyvyys voidaan jopa puolittaa. Putkikotelon avulla voidaan hyödyntää jäteveden lämpöä vesijohdon sulana pitämiseen

Putkikotelot: 160 x 130 mm, 220 x 210 mm, 500 x 285 mm ja 1000 x 585 mm





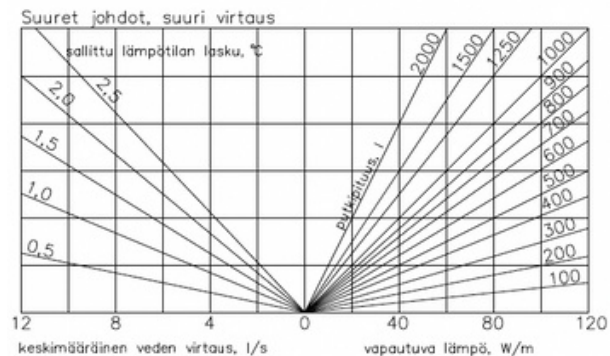
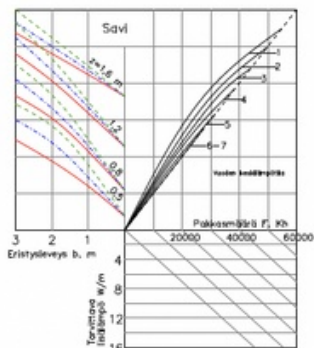
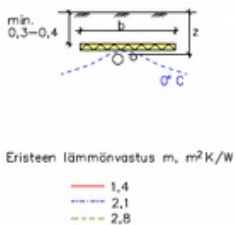
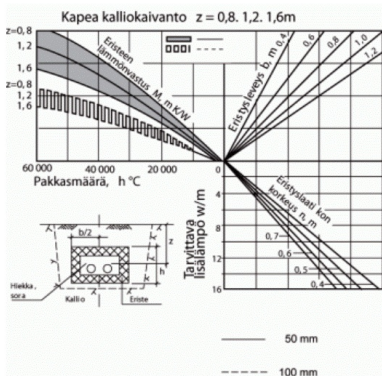
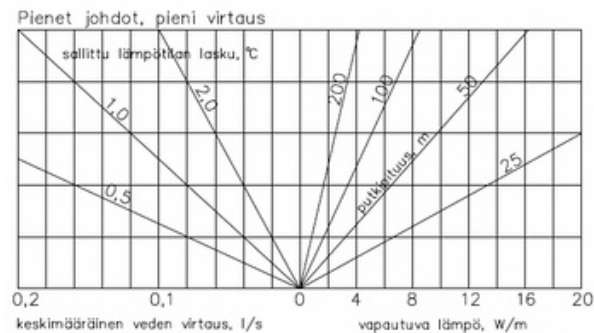
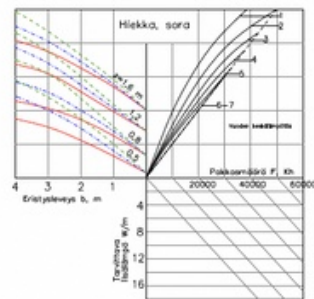
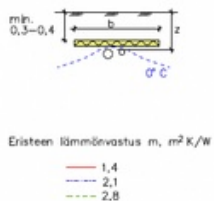
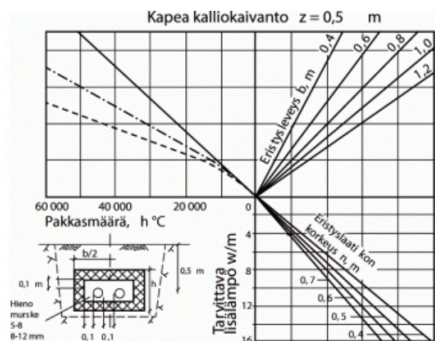
FINNFOAM[®]
MAAN PARAS ERISTE

Infrasuunnittelun ohjeistusta

- Routasuojausohje
 - > perustuu RIL 261 Routasuojaus
 - > VTT:n, Tiehallinnon ohjeisiin ja tiedotteisiin

VESI- JA VIEMÄRIJOHTOJEN ROUTASUOJAUKSEN MITOITUS

Nomogrammit ja virtaamat



Lähtötietona mitoituslaskenta ja tuloksena eristeen leveys

Perusmaa
hiekkatai sora:

50 000 Kh

2 astetta

1,2 m

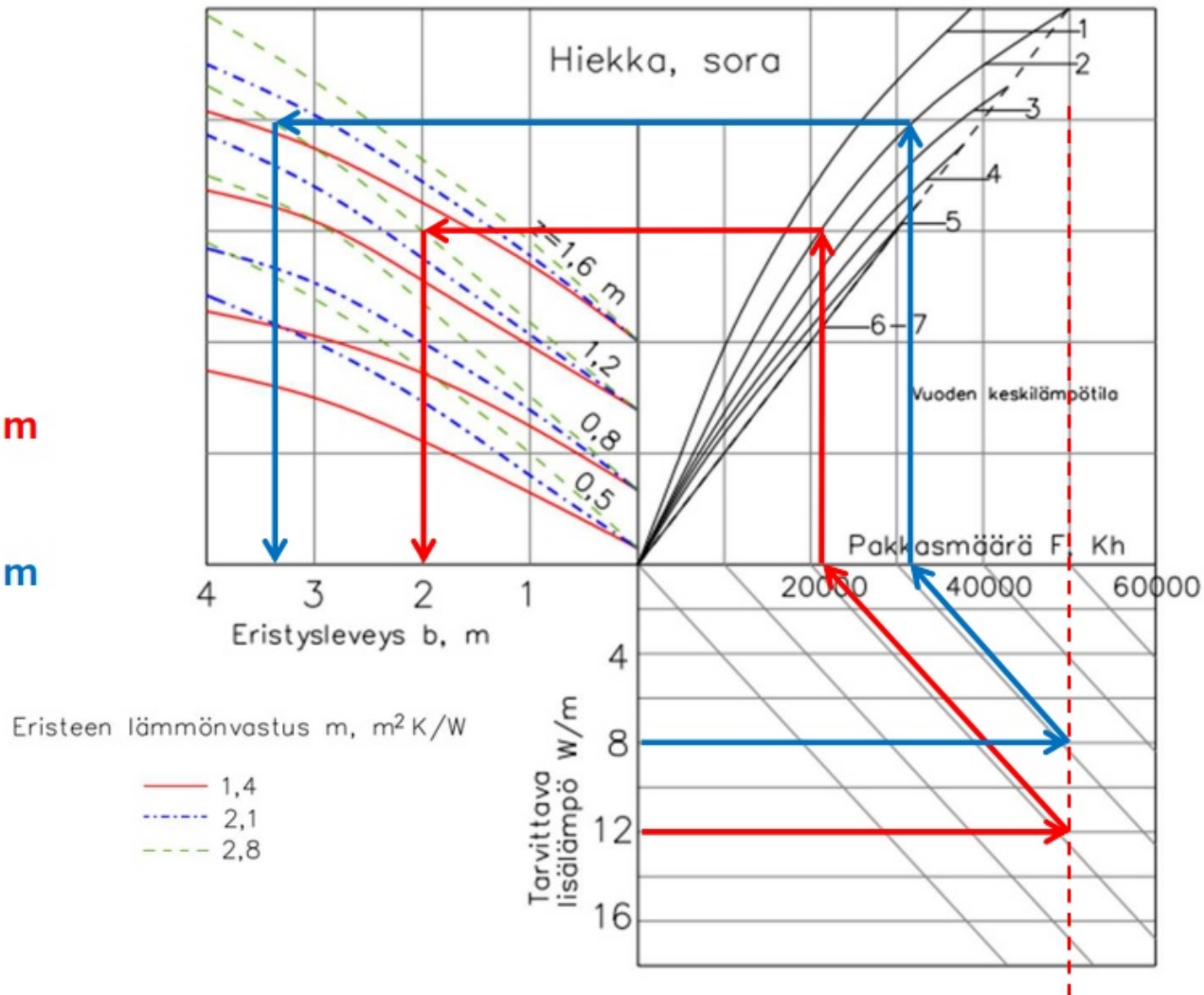
2,8 m²K/W

Teho 12 W/m

TULOS: leveys 2,0 m

Teho 8 W/m

TULOS: leveys 3,4 m



FINNFOAM®

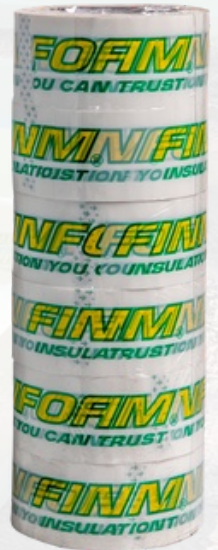
MAAN PARAS ERISTE

Finnfoam Pilarimuotti

Valmistetaan F-300 lujuusluokan Finnfoamista ja levypaksuus on 50 mm. Pilarimuotin koko: 500 x 500 x 285 mm (mitat ovat kotelon sisämittoja)



200 mm valukorkeus voidaan toteuttaa sidontateipillä ja korkeampiin tehdään ulkupuolinen tuenta.
Finnfoam Sidontateippi pilarimuottien sitomiseen (6 rll / pkt).





FINNFOAM®

MAAN PARAS ERISTE

Tiet ja pihat

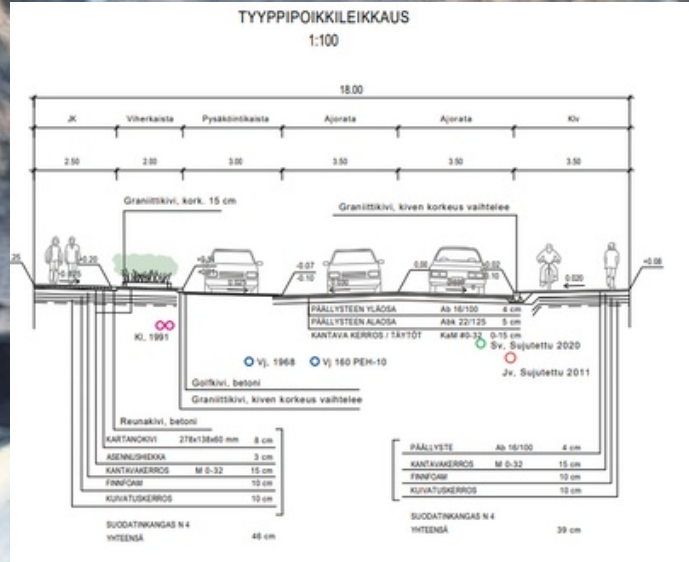
Lujuutensa ja vettymättömyytensä ansiosta Finnfoam on käytetyin routaeriste teiden ja pihojen eristämässä

Finnfoamin käyttö teiden ja pihojen eristyksessä helpottaa myös rakentamista, sillä se kestää hyvin työkoneiden aiheuttamat kuormat.

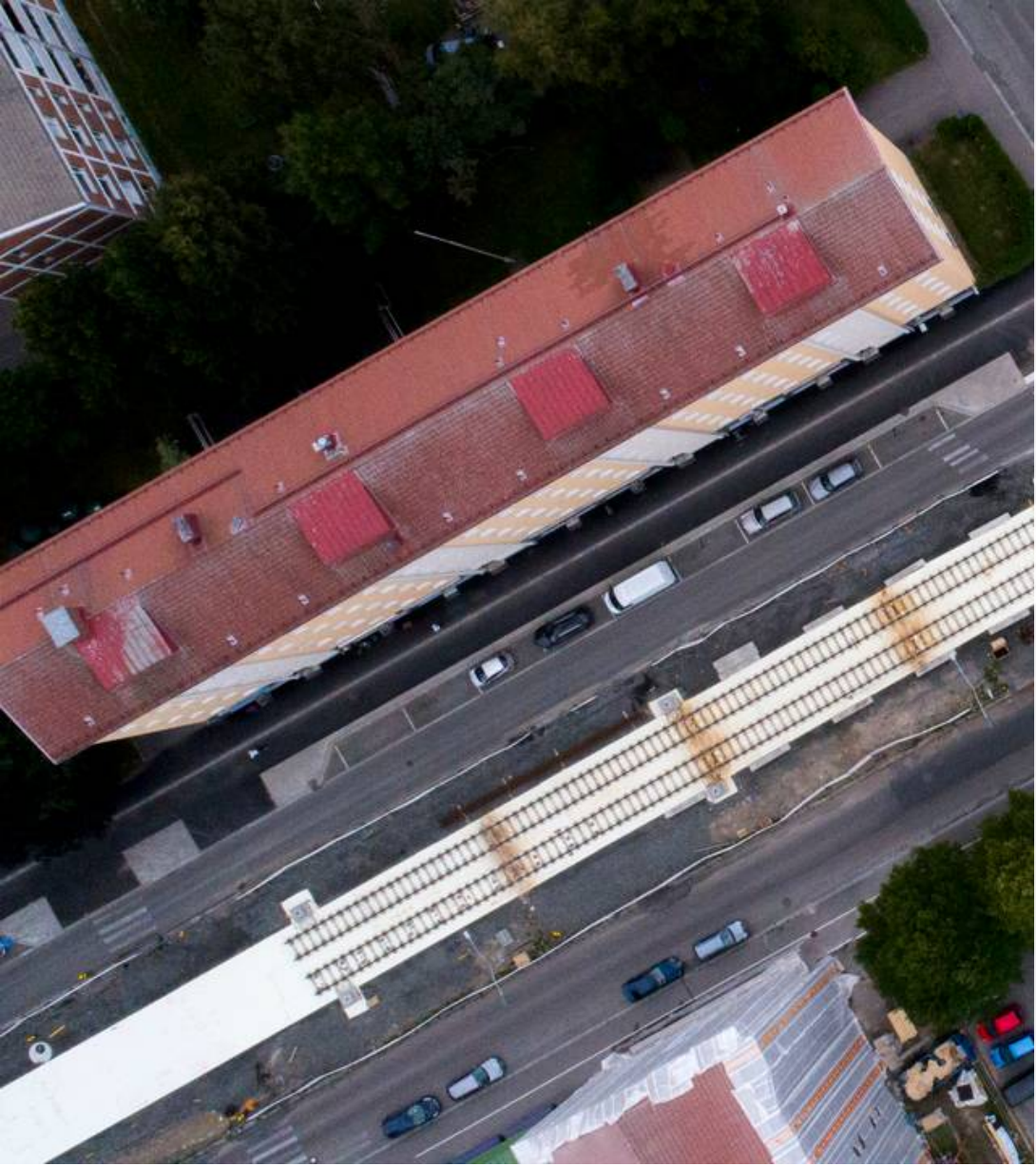
Ratkaisun edut

- Ei tarvetta suurille massanvaihdolle
- Vettymätön
- Painumaton

Kevyenliikenteen väylä



FF
FINNFORM

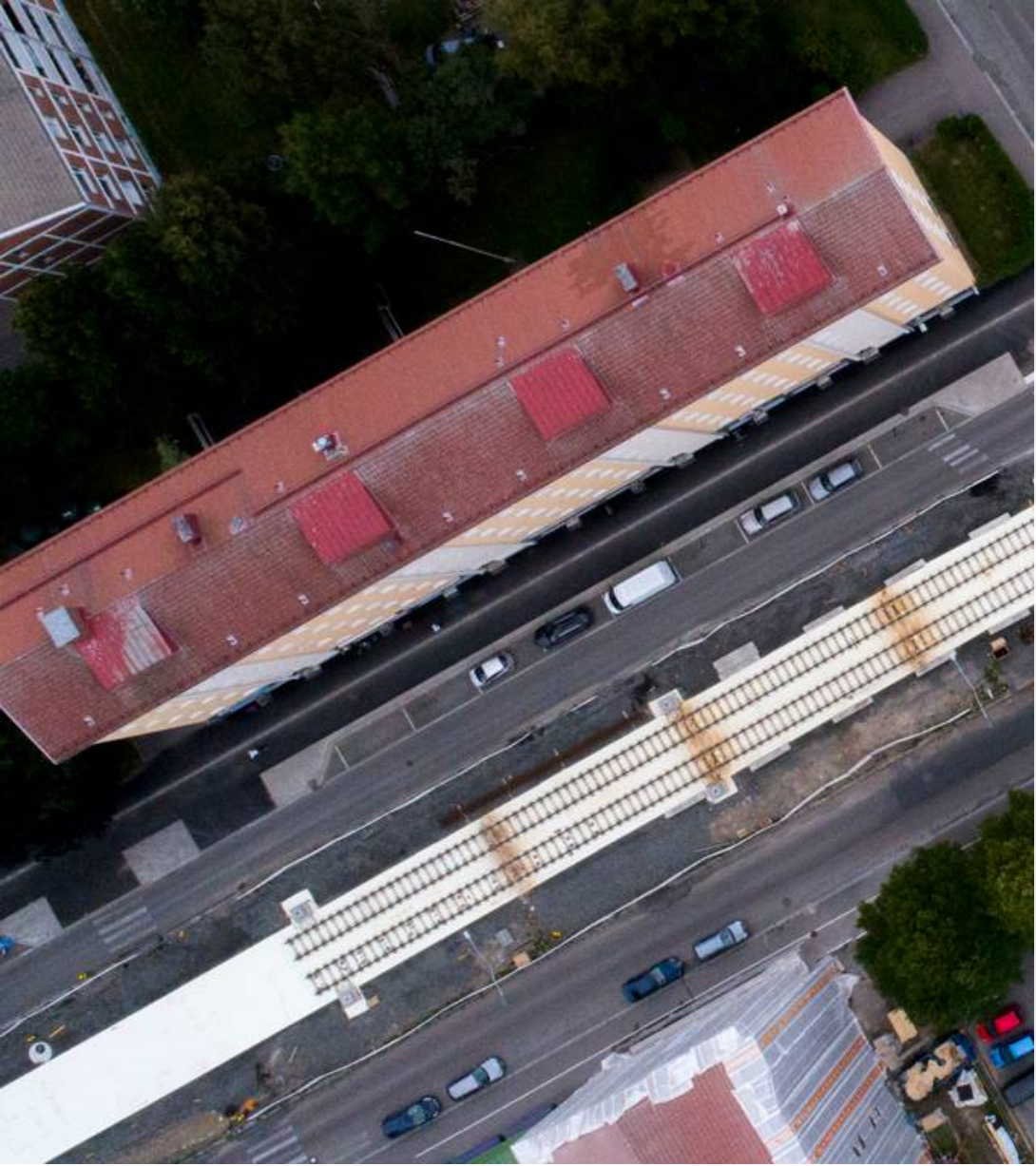


FINNFOAM®
MAAN PARAS ERISTE

Raideliikenne ja piha-alueet

Finnfoamin kanssa pystytään vähentämään merkittävästi massanvaihtoja. Kuvat Tampereen raitiovaunuliikenteen rakennusvaiheista





FINNFOAM®

MAAN PARAS ERISTE

Raide-eriste

Normi Finnfoam F-500

- Pitkäaikainen puristuslujuus eli kuormitusviruma: CC (3,0/2,0/50) 225 kPa
- Lyhytaikainen puristuslujuus: CS(10\Y) 10 % kasaan puristamalla 400 kPa eli 40 000 kg/m².

VR Finnfoam F-500

- Pitkäaikainen puristuslujuus eli kuormitusviruma: CC (2,0/1,5/50) 225 kPa
- Lyhytaikainen puristuslujuus: CS(10\Y) 10 % kasaan puristamalla 500 kPa eli 50 000 kg/m².



FINNFOAM®

MAAN PARAS ERISTE

Urheilu- ja leikkipaikat

Urheilu- ja leikkipaikat rakennetaan usein alueille, joilla on routiva pohjamaa. Routaeristämällä alueet massanvaihtojen sijaan säästetään kustannuksissa ja rakenteista saadaan pitkäikäiset.

Vaihtoehtoisesti Finnfoam INFRA-levyjen avulla pystytään minimoimaan massanvaihdot ja saamaan pohjamaasta kustannustehokkaasti kantava.

Ratkaisujen edut

- Ei tarvetta suurille massanvaihdoille
- Vettymätön
- Painumaton



FINNFOAM®

MAAN PARAS ERISTE

Liikuntapaikat, jääradat ja muut kentät
Lujuutensa ja vettymättömyytensä ansiosta
Finnfoam on käytetyin routaeriste
urheilukenttien eristämässä

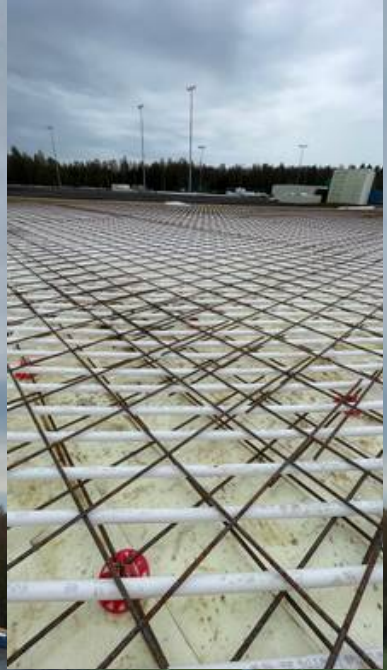
Finnfoamin käyttö liikuntapaikkojen eristyksessä helpottaa myös rakentamista, sillä se kestää hyvin työkoneiden aiheuttamat kuormat.

Ratkaisun edut

- Ei tarvetta suurille massanvaihdolle
- Vettymätön
- Painumaton



JÄÄKENTTÄ



TAMMELAN STADION

Arkkitehtuurin Finlandia palkinto 2024





FINNFOAM[®]
MAAN PARAS ERISTE

**RULLAHIHTORATA
JA
ENSILUMENLATU**

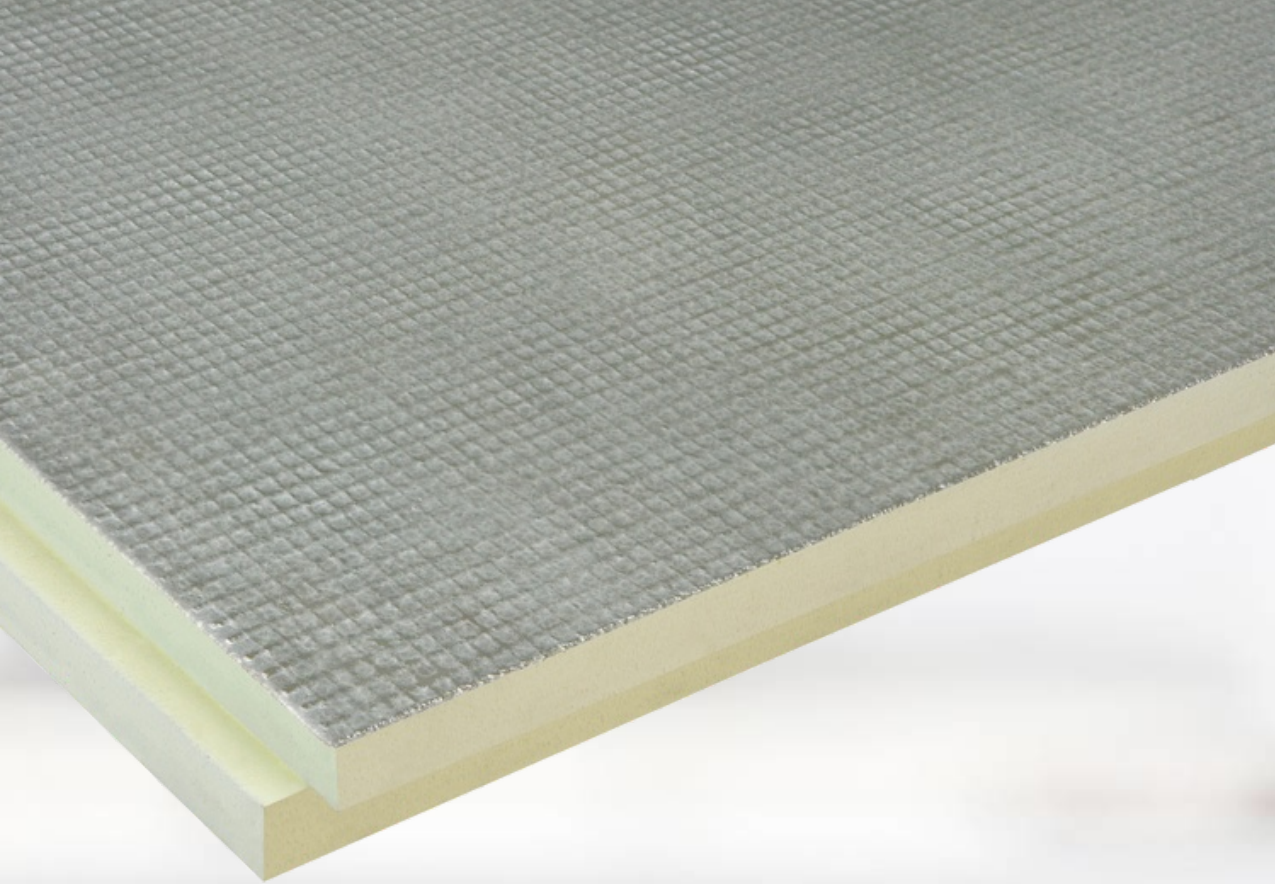
FF
FINNFOAM

Eristetty ensilumenlatu

Jo talvella 2015–2016 Finnfoam INFRA-levyt olivat testipätkällä ladun alla Vantaalla, Hakunilassa.

Viikon sateiden jälkeen (viikolla 6/2016), oli eristetyllä ladun kohdalla lunta jäljellä n. 40cm, kun eristämättömällä osalla loskaa/jäätä oli enää 5-10cm jäljellä.





FINNFOAM®
MAAN PARAS ERISTE

FINNFOAM INFRA -levy

- EI TARVETTA SUURELLE MASSAVAIHDOLLE
- PAINUMATON
- KATKAISEE MAAN LÄMMÖN SULATTAVAN VAIKUTUKSEN

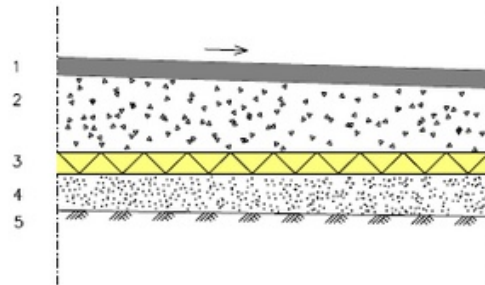
FF
FINNFORM®

Käyttökohde

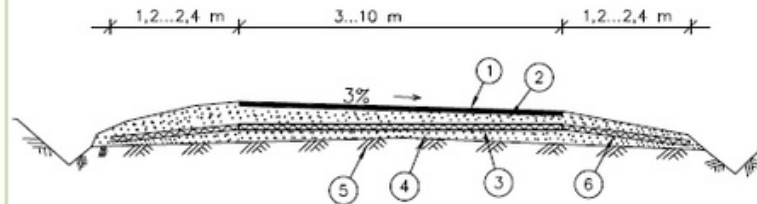
RULLAIIHTORATA

FINNFOAM RAKENNEKORTTI

INFRA01



1. Asfaltti, kallistus 3%
2. Murske 0...16 mm, 100 - 200 mm
3. Finnfoam Infra levy 50 mm + alle 20...50 mm mahdollinen lisäeristys
 - levyt asennetaan poikittain ratalinjaan nähden
 - levykoko 50x600x2600
 - lyhytaikainen puristuslujuus 400 kPa
 - pitkäaikainen puristuslujuus 180 kPa
 - kimmomoduuli 19000 kPa
 - taivutuslujuus 1200 kPa (50 mm:n levy)Alapuolen Finnfoam lisäeristys mitoituksen mukaan.
4. Tasaushiekka 50 - 100 mm
5. Perusmaa, kallistus ojiin päin
6. Finnfoam F-300 50...100 mm routaeriste mitoituksen mukaan
 - Latupohjan reunoille Finnfoam FL-300 1,2...2,4 m:n leveydeltä
 - Lämmönjohtavuus $\lambda_0 = 0,035 \text{ W/mK} \Rightarrow \lambda_{10} = 0,038 \text{ W/mK}$
 - Lyhytaikainen puristuslujuus CS(10) 250 kPa
 - Veden imeytyminen upotuksessa WL(T) 0,7
 - Vesihöyrynläpäisevyys $\mu = 150$
 - Mittapysyvyys DS(70,90)
 - Kuormitusviruma CC(2/1,5/50) 130 kPa (käytetään suunnittelun perustana)



FF
FINNFORM.



Rullahiihtorata ja ensilumenlatu



“Latupohjaratkaisun ansiosta voimme järkevin kustannuksin tarjota kaikille kuntalaisille mahdollisuuden hiihtoharrastukseen lähes ympäri-vuotisesti: Talvella he pääsevät hiihtämään nopeasti ensilumille, kesällä latupohja palvelee rullahiihtoratana”, sanoo Jyväskylän liikuntajohtaja, **Anna-Leena Sahindal.**

niklas.alexandersson@finnfoam.fi

FF
FINNFOAM



ullahiihtorata
ja
nsilumenlatu



FINNFOAM®

MAAN PARAS ERISTE

Ensilumenlatu

FINNFOAM INFRA-levyjen avulla pystytään minimoimaan massanvaihdot ja saamaan pohjamaasta kustannustehokkaasti kantava. Ensilumenladuilla ratkaisulla estetään maan lämmön lunta sulattava vaikutus lauhana alkutalvena.





niklas.alexandersson@finnfoam.fi

FF
FINNFOAM

SNOW

SECURE





100% KAUDEN ALUN LUMITAKUU



FF
FINNFOAM

**ERISTYKSEN KOTIMAINEN
EDELÄKÄVIJÄ**

FINNFOAM **FF-PIR**
MAAN PARAS ERISTE

FF-EPS **Tulppa**
MÄRKÄTILALEVY

Follow us !!!



#finnfoam

